



Études de maturité

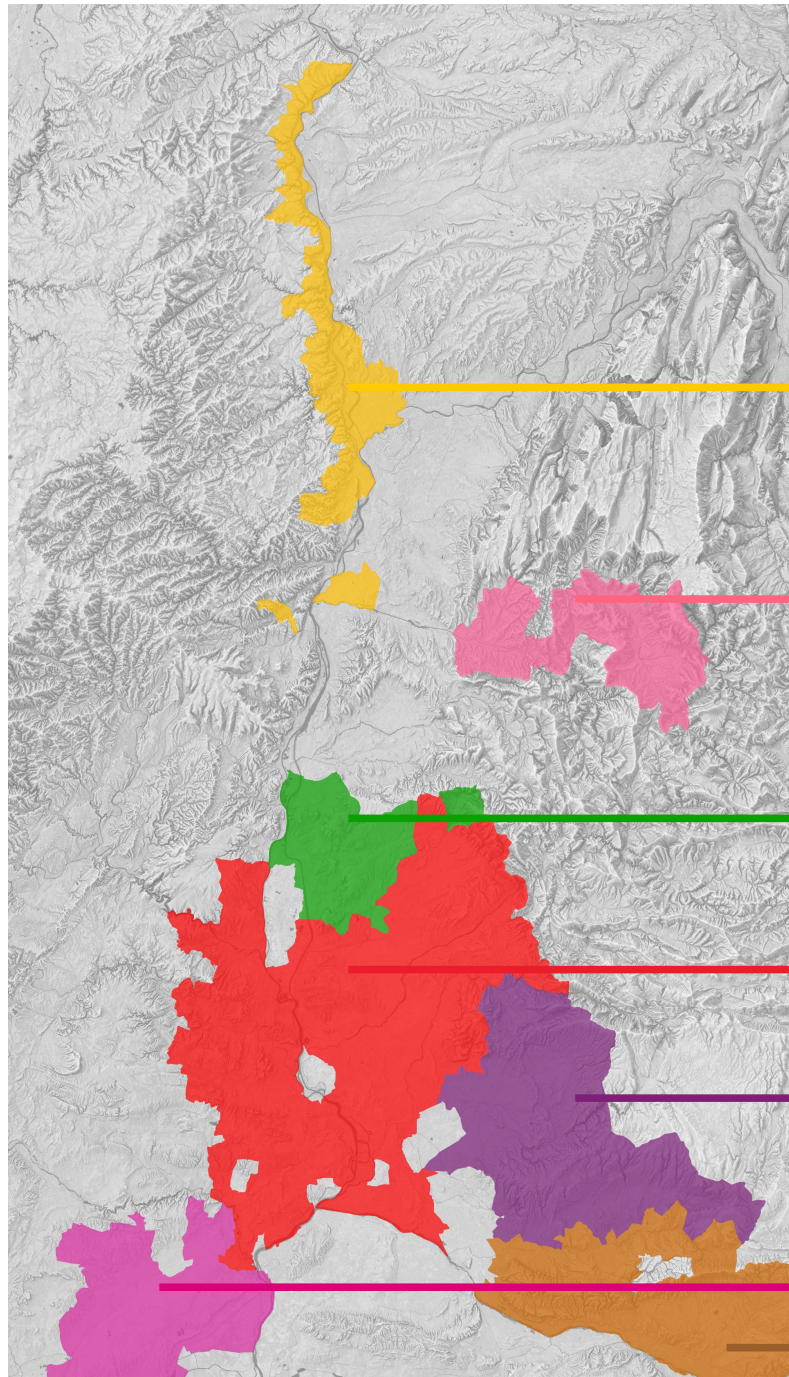
7 | 20 sept. 2023

Présentation

Sur les secteurs Gard, Vaucluse et Drôme, l'Institut Rhodanien a défini de nouveaux contours pour le réseau maturité de votre bulletin Vision de Vignes. Avec la collaboration de l'ICV, du LACO et des laboratoires Dubernet, nous vous proposons une nouvelle lecture des maturités en vallée du Rhône.

Les parcelles du réseau maturité de l'Institut Rhodanien ont été rajeunies et mieux réparties sur notre secteur viticole : le secteur des Côtes du Rhône méridionales a été découpé en grandes zones climatiques et les parcelles de référence sélectionnées - une centaine en tout - sont représentatives de ces secteurs par les cépages choisis et l'âge des parcelles. Le suivi de ces parcelles a pour but de donner une lecture graphique simple ainsi qu'une information générique, globale, permettant de placer le millésime actuel par rapport aux évolutions des maturités depuis les années 2000.

Réseau Vallée du Rhône



↓ Cliquez ci-dessous sur la région qui vous intéresse ↓

CDR septentrionales

Appellations du Diois

Grignan-les-Adhémar

CDR méridionales

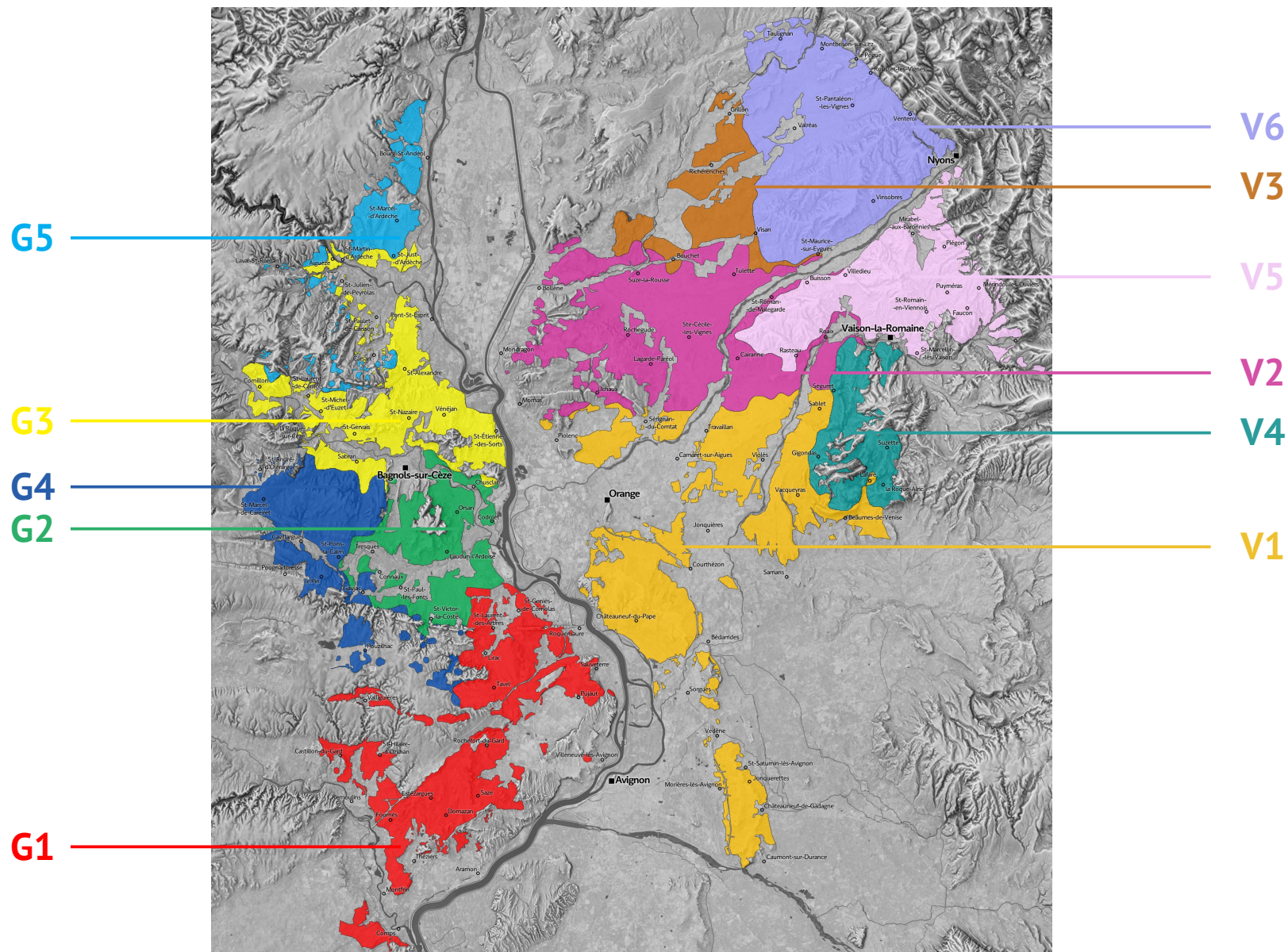
Ventoux

Costières de Nîmes

Luberon

Réseau CDR méridionales

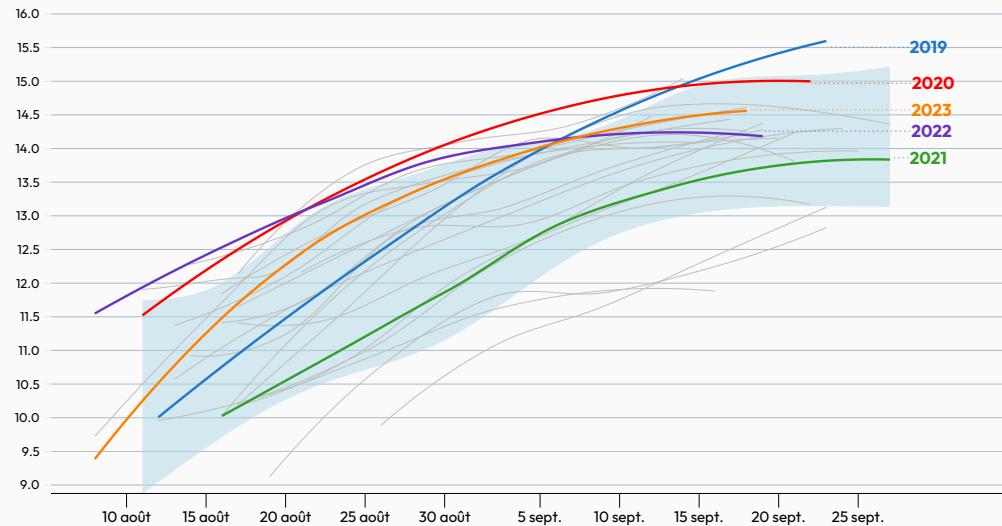
Après plus d'un demi-siècle d'existence, le réseau maturité fait peau neuve. L'aire AOC des Côtes du Rhône méridionales a été découpée selon des grandes zones climatiques homogènes, en fonction des températures pendant le cycle végétatif et de la pluviométrie annuelle. Au sein de chaque zone ont été sélectionnées des parcelles de Syrah et Grenache représentatives de leur secteur, à la fois en termes d'âge et de proportion (une parcelle pour 500 ha environ), ainsi que quelques parcelles de cépages secondaires s'ils sont plus fréquents dans le secteur en question.



Réseau CDR méridionales : comparaison des millésimes

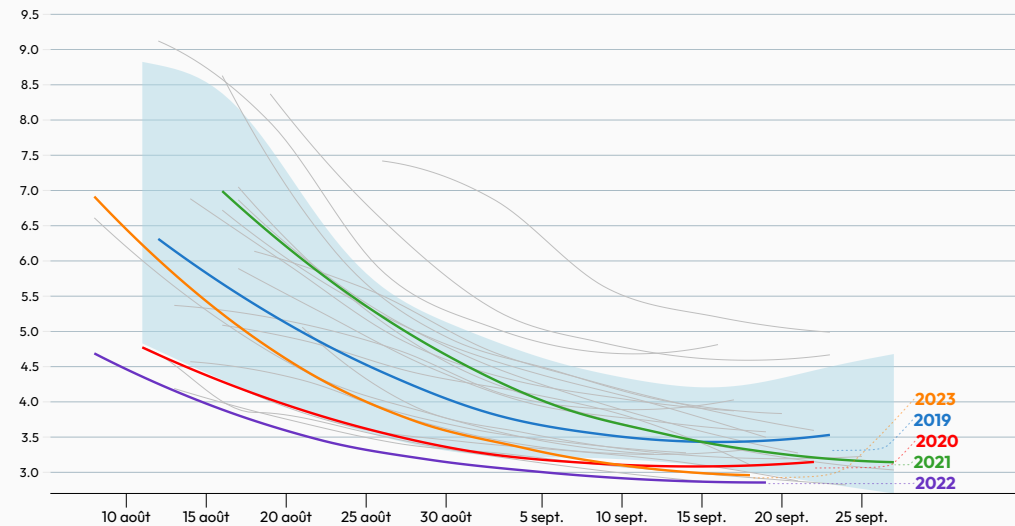
Évolution du TAVP par millésime

Sur les grenaches des CDR méridionales
La zone bleue correspond à 75% des valeurs



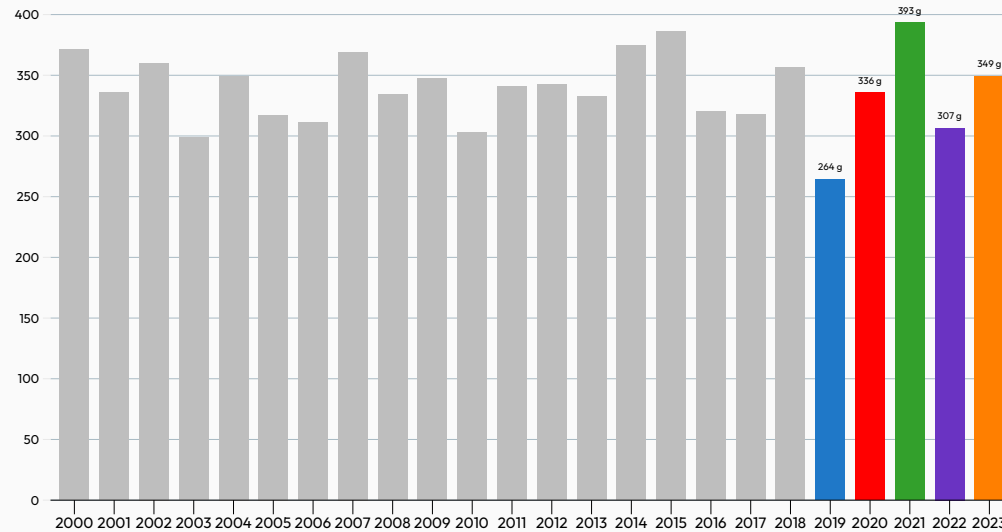
Évolution de l'acidité totale par millésime

Sur les grenaches des CDR méridionales
La zone bleue correspond à 75% des valeurs



Poids de 200 baies par millésime

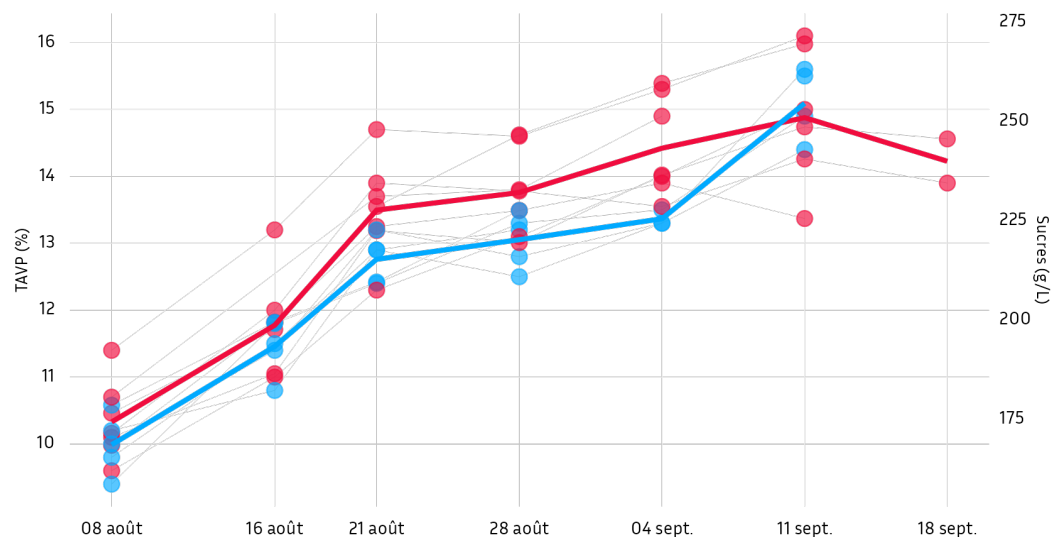
Sur les grenaches des CDR méridionales
La zone bleue correspond à 75% des valeurs



Réseau CDR méridionales : Gard Rhodanien Sud

Évolution du TAVP

Secteur G1 | Grenache et Syrah

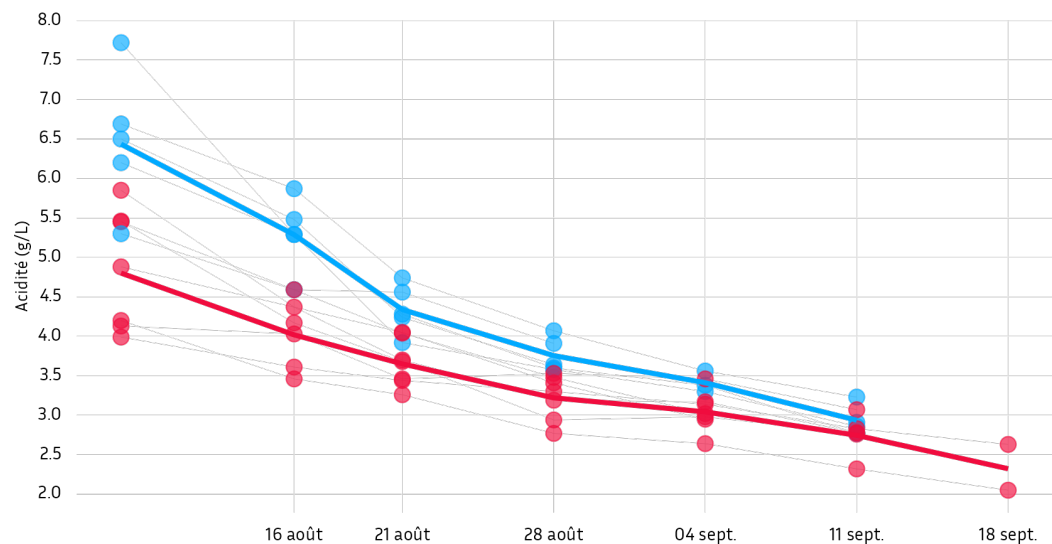


Au 18/09/2022, sur les 16 parcelles analysées du secteur G1 :

Le TAVP moyen est de NaN %vol. pour les Syrah et de 14.23 %vol. pour les Grenache.

Évolution de l'acidité totale

Secteur G1 | Grenache et Syrah



L'acidité totale est de NaN g/L pour les Syrah et de 2.34 g/L pour les Grenache.

Réseau CDR méridionales : Gard Rhodanien Sud

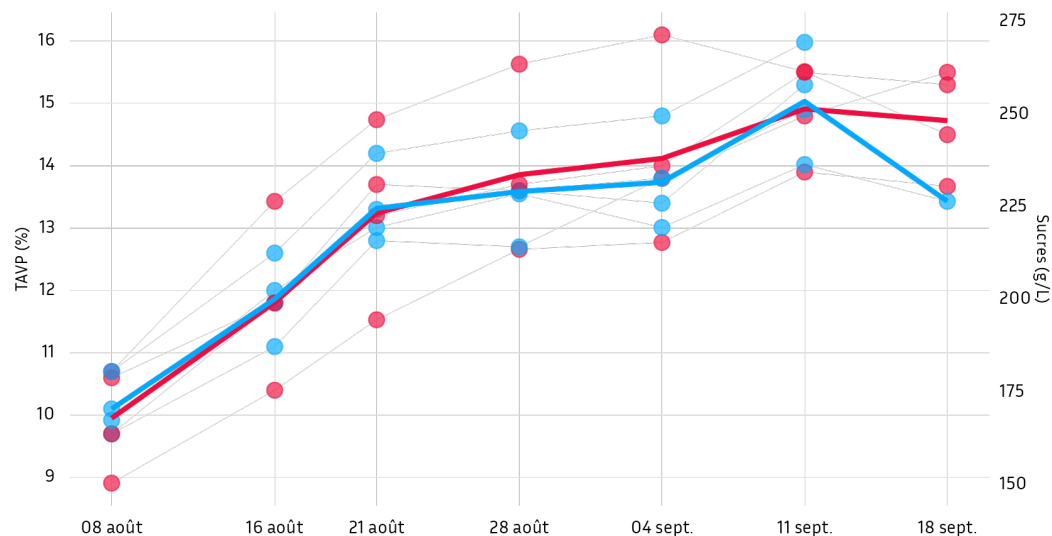
Prélèvement du 18/09/2023

Cépage	Irriguée	Ac. malique (g/L)	Ac. tartrique (g/L)	Ac. totale (g/L)	Antho. simplifiées (mg/L)	Antho. extractibles (mg/L)	IPT Glories	Potassium (mg/L)	N. ass (mg/L)	pH	Poids de 200 baies (g)	Degré (%vol)	Sucres (g/L)
Cinsaut N													
Roquemaure Citerne	non												
Clairette B													
Tavel Codoyères	oui	0.00	6.4	2.12				1325	105	3.41	313	12.30	207
Grenache B													
Estézargues Le Bon Puits													
St-Hilaire Bras de Fer													
MOYENNE													
Grenache N													
Comps Garrigue	oui	0.60	7.2	2.05				2074	258	3.86	377	13.90	234
Estézargues Les Queirades													
Lirac Claretière	non												
Pujaut Les Planas Nord	oui												
Roquemaure La Saumière													
St-Hilaire Massacan	non	0.30	7.2	2.63				1439	212	3.47	271	14.56	245
Tavel Vallongue Ouest													
MOYENNE		0.45	7.2	2.34				1756	235	3.66	324	14.23	239
Syrah N													
Comps Garrigue Plane	oui												
Estézargues Plat Mort													
Fournès Bois de Brignon													
Pujaut Rocasson-Ouest													
St-Hilaire Bras de Fer													
MOYENNE													

Réseau CDR méridionales : Gard Rhodanien médian

Évolution du TAVP

Secteur G2 | Grenache et Syrah

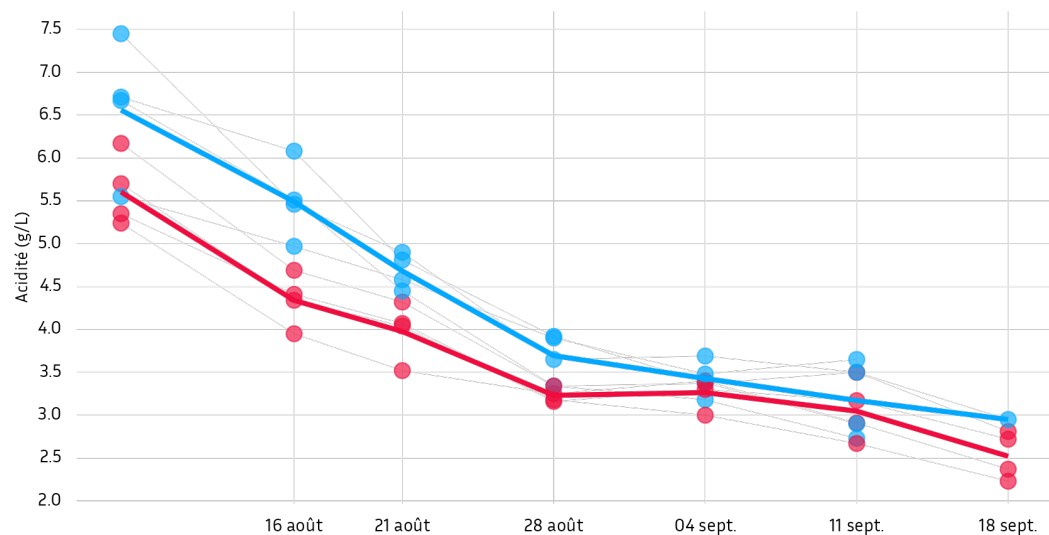


Au 18/09/2022, sur les 11 parcelles analysées du secteur G2 :

Le TAVP moyen est de 13.43 %vol. pour les Syrah et de 14.74 %vol. pour les Grenache.

Évolution de l'acidité totale

Secteur G2 | Grenache et Syrah



L'acidité totale est de 2.95 g/L pour les Syrah et de 2.53 g/L pour les Grenache.

Réseau CDR méridionales : Gard Rhodanien médian

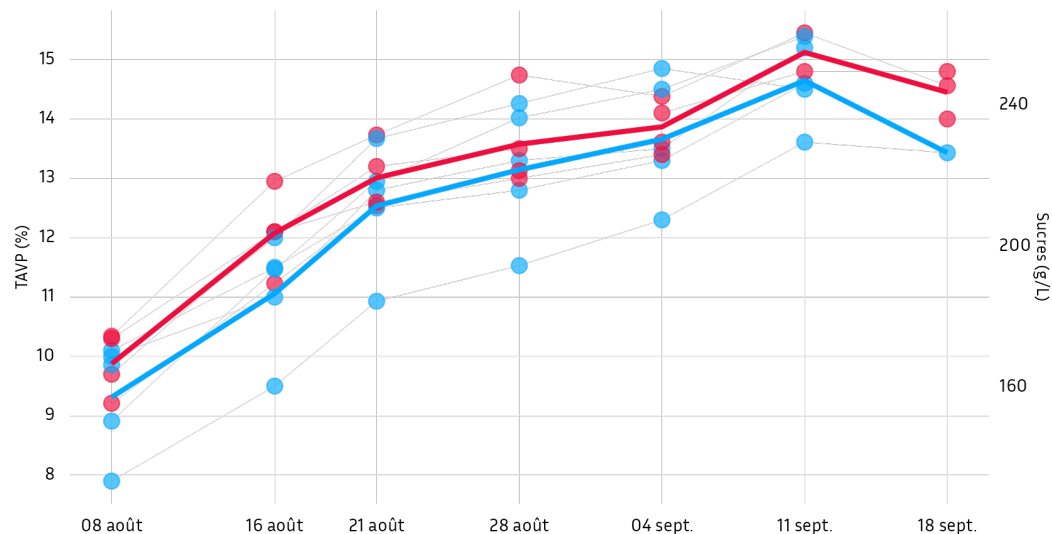
Prélèvement du 18/09/2023

Cépage	Irriguée	Ac. malique (g/L)	Ac. tartrique (g/L)	Ac. totale (g/L)	Antho. simplifiées (mg/L)	Antho. extractibles (mg/L)	IPT Glories	Potassium (mg/L)	N. ass (mg/L)	pH	Poids de 200 baies (g)	Degré (%vol)	Sucres (g/L)
Clairette B													
Laudun Figon	non	0.3	6.40	2.17				1448	102	3.49	377	11.71	197
Grenache B													
Laudun St Maurice													
Grenache N													
Chusclan La Ribierette		1.2	5.90	2.23	352	399	46	1830	175	3.86	396	15.30	257
Laudun Garrigue de Meyran	non	0.5	7.60	2.72				1753	349	3.76	320	14.50	244
Laudun Le Sauvage		1.2	6.00	2.37	627	424	43	1780	122	3.79	372	15.50	261
Tresques Mas De Fabre	non	0.3	8.20	2.81				1781	337	3.74	384	13.67	230
MOYENNE		0.8	6.92	2.53	490	412	44	1786	246	3.79	368	14.74	248
Roussanne B													
Laudun Codelouse	non												
Syrah N													
Bagnols L'Euse	non												
Chusclan La Ribierette													
Laudun Suc et Pradelle	non	1.3	7.50	2.95				1921	241	3.74	311	13.43	226
Laudun Vallier													
MOYENNE		1.3	7.50	2.95				1921	241	3.74	311	13.43	226

Réseau CDR méridionales : Cèze et Gard Rhodanien Nord

Évolution du TAVP

Secteur G3 | Grenache et Syrah

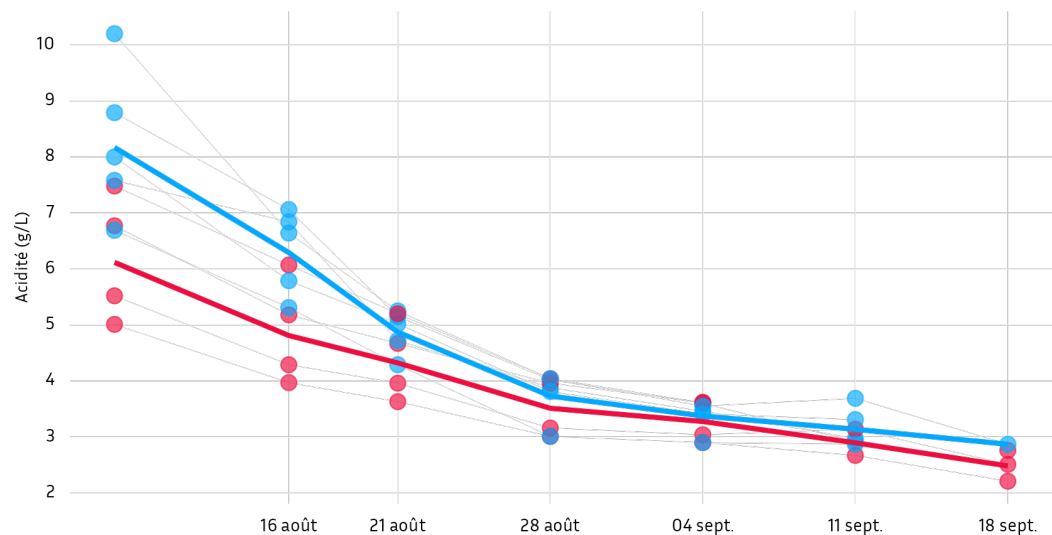


Au 18/09/2022, sur les 12 parcelles analysées du secteur G3 :

Le TAVP moyen est de 13.43 %vol. pour les Syrah et de 14.45 %vol. pour les Grenache.

Évolution de l'acidité totale

Secteur G3 | Grenache et Syrah



L'acidité totale est de 2.87 g/L pour les Syrah et de 2.49 g/L pour les Grenache.

Réseau CDR méridionales : Cèze et Gard Rhodanien Nord

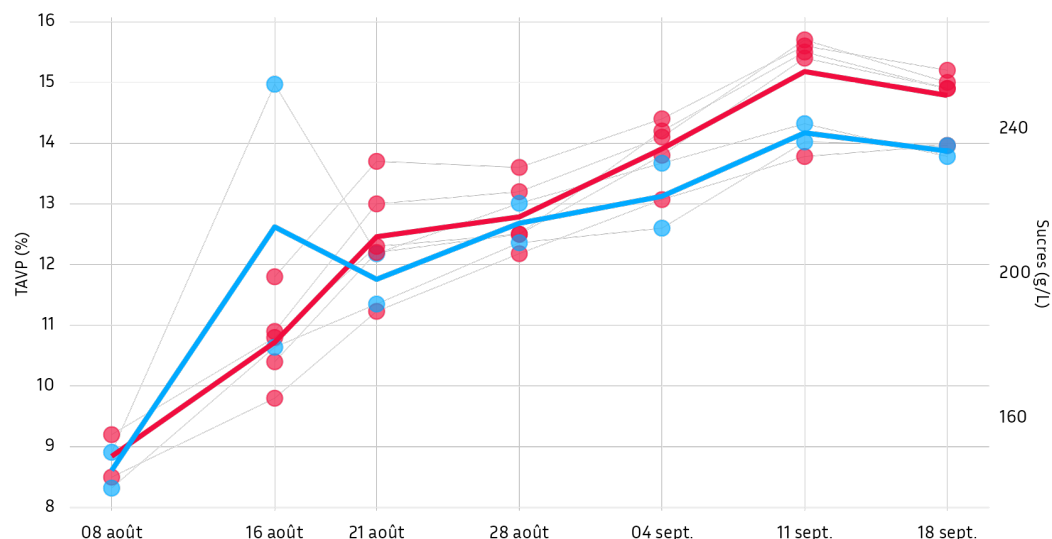
Prélèvement du 18/09/2023

Cépage	Irriguée	Ac. malique (g/L)	Ac. tartrique (g/L)	Ac. totale (g/L)	Antho. simplifiées (mg/L)	Antho. extractibles (mg/L)	IPT Glories	Potassium (mg/L)	N. ass (mg/L)	pH	Poids de 200 baies (g)	Degré (%vol)	Sucres (g/L)
Cinsaut N													
Pont-St-Esprit Lapeyre	non	0.5	7.20	2.41				1422	303	3.64	480	13.01	219
Grenache N													
Cornillon St-Vincent		1.5	6.20	2.76	623	393	39	1520	173	3.61	425	14.00	236
Pont-St-Esprit Plaine Mas Conil	non	0.4	8.20	2.51				2102	444	3.96	326	14.56	245
St-Gervais La Taulière		1.1	6.10	2.21	247	259	39	1850	194	3.86	378	14.80	249
Vénéjan Roc-Bernard	oui												
MOYENNE		1.0	6.83	2.49	435	326	39	1824	270	3.81	376	14.45	243
Marselan N													
Pont-St-Esprit Plan Mas Conil	non	0.4	8.60	2.76				2151	272	3.84	148	13.78	232
Syrah N													
Cornillon La Cave													
St-Alexandre Bel Air	non												
St-Just-d'Ardèche La Boulade	non	1.3	7.30	2.87				2004	191	3.67	349	13.43	226
St-Laurent-de-Carnols Cave													
Vénéjan Sigale	non												
MOYENNE		1.3	7.30	2.87				2004	191	3.67	349	13.43	226

Réseau CDR méridionales : Collines gardoises

Évolution du TAVP

Secteur G4 | Grenache et Syrah

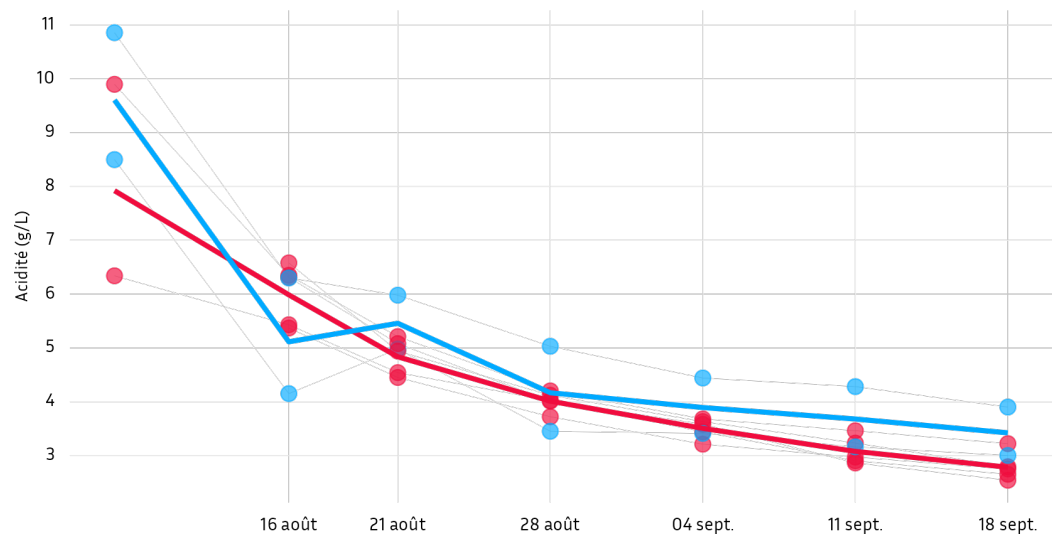


Au 18/09/2022, sur les 7 parcelles analysées du secteur G4 :

Le TAVP moyen est de 13.87 %vol. pour les Syrah et de 14.79 %vol. pour les Grenache.

Évolution de l'acidité totale

Secteur G4 | Grenache et Syrah



L'acidité totale est de 3.45 g/L pour les Syrah et de 2.79 g/L pour les Grenache.

Réseau CDR méridionales : Collines gardoises

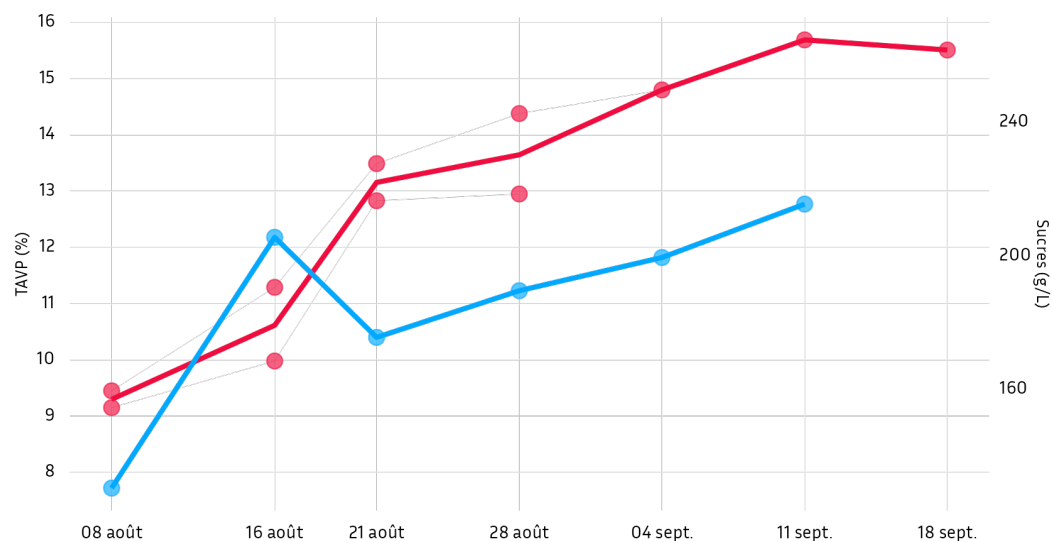
Prélèvement du 18/09/2023

Cépage	Irriguée	Ac. malique (g/L)	Ac. tartrique (g/L)	Ac. totale (g/L)	Antho. simplifiées (mg/L)	Antho. extractibles (mg/L)	IPT Glories	Potassium (mg/L)	N. ass (mg/L)	pH	Poids de 200 baies (g)	Degré (%vol)	Sucres (g/L)
Grenache N													
Gaujac Villarde		1.20	6.10	2.65	528	386	39	1680	117	3.67	438	14.90	251
Le Pin Le Cougnas		1.60	6.20	2.75	940	575	40	1630	135	3.66	388	15.20	256
Pouzilhac Combien	non	0.30	8.90	3.22				1852	399	3.71	282	13.96	235
St Marcel de Careiret Cimetière		1.70	5.80	2.79	622	488	41	1590	94	3.58	429	15.00	252
St Marcel de Careiret Clabonne		1.60	5.70	2.54	882	493	41	1720	107	3.68	350	14.90	251
MOYENNE		1.28	6.54	2.79	743	486	40	1694	170	3.66	377	14.79	249
Syrah N													
Gaujac Valloubier	non	1.20	8.90	3.90				1725	468	3.70	266	13.96	235
Pouzilhac Les Conques	non	1.90	9.80	3.00				3076	672	4.09	218	13.78	232
MOYENNE		1.55	9.35	3.45				2400	570	3.90	242	13.87	233

Réseau CDR méridionales : Ardèche méridionale

Évolution du TAVP

Secteur G5 | Grenache et Syrah

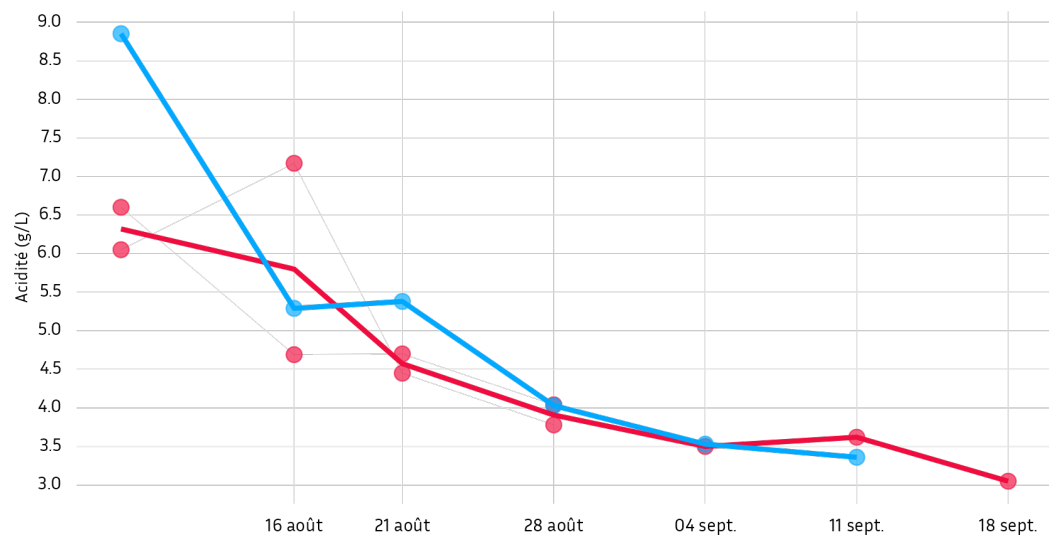


Au 18/09/2022, sur les 3 parcelles analysées du secteur G5 :

Le TAVP moyen est de NaN %vol. pour les Syrah et de 15.51 %vol. pour les Grenache.

Évolution de l'acidité totale

Secteur G5 | Grenache et Syrah



L'acidité totale est de NaN g/L pour les Syrah et de 3.05 g/L pour les Grenache.

Réseau CDR méridionales : Ardèche méridionale

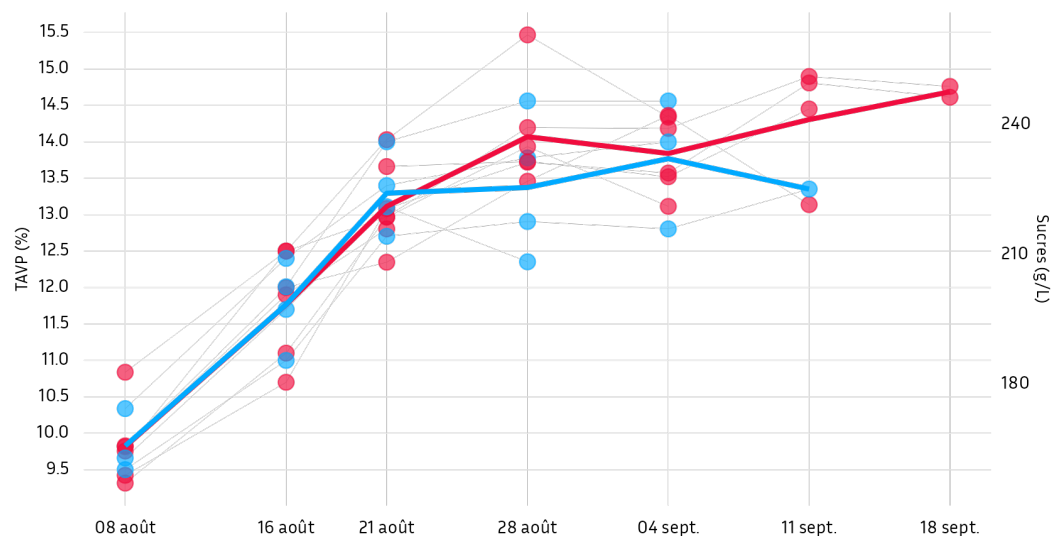
Prélèvement du 18/09/2023

Cépage	Irriguée	Ac. malique (g/L)	Ac. tartrique (g/L)	Ac. totale (g/L)	Antho. simplifiées (mg/L)	Antho. extractibles (mg/L)	IPT Glories	Potassium (mg/L)	N. ass (mg/L)	pH	Poids de 200 baies (g)	Degré (%vol)	Sucres (g/L)
Grenache N													
Bourg-St-Andéol Vinsas	oui												
St-Marcel-d'Ardèche Le Moulas	non	0.6	7.6	3.05				1777	148	3.53	416	15.51	261
MOYENNE		0.6	7.6	3.05				1777	148	3.53	416	15.51	261
Syrah N													
St-Marcel-d'Ardèche Le Moulas	non												

Réseau CDR méridionales : Vaucluse Rhodanien

Évolution du TAVP

Secteur V1 | Grenache et Syrah

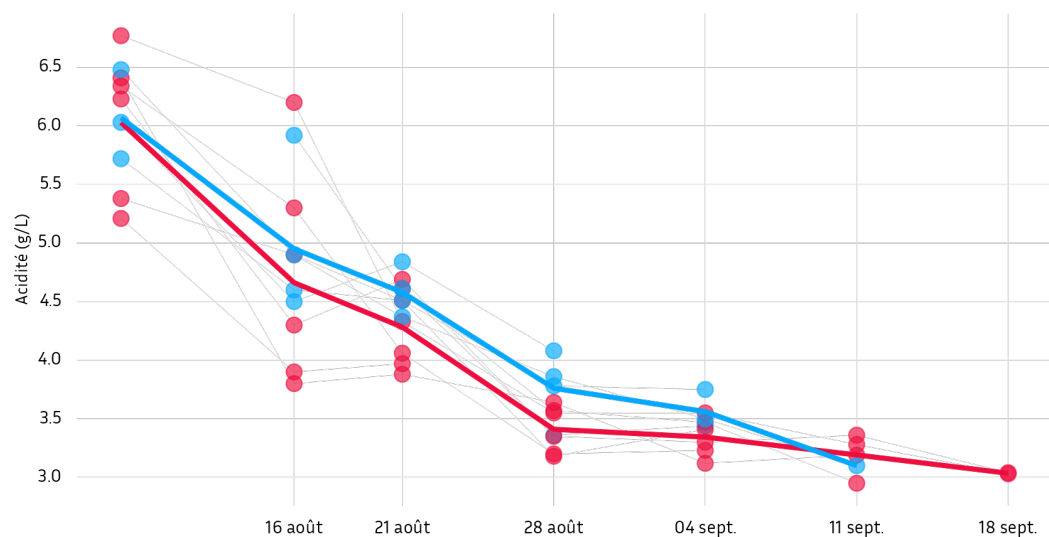


Au 18/09/2022, sur les 16 parcelles analysées du secteur V1 :

Le TAVP moyen est de NaN %vol. pour les Syrah et de 14.69 %vol. pour les Grenache.

Évolution de l'acidité totale

Secteur V1 | Grenache et Syrah



L'acidité totale est de NaN g/L pour les Syrah et de 3.03 g/L pour les Grenache.

Réseau CDR méridionales : Vaucluse Rhodanien

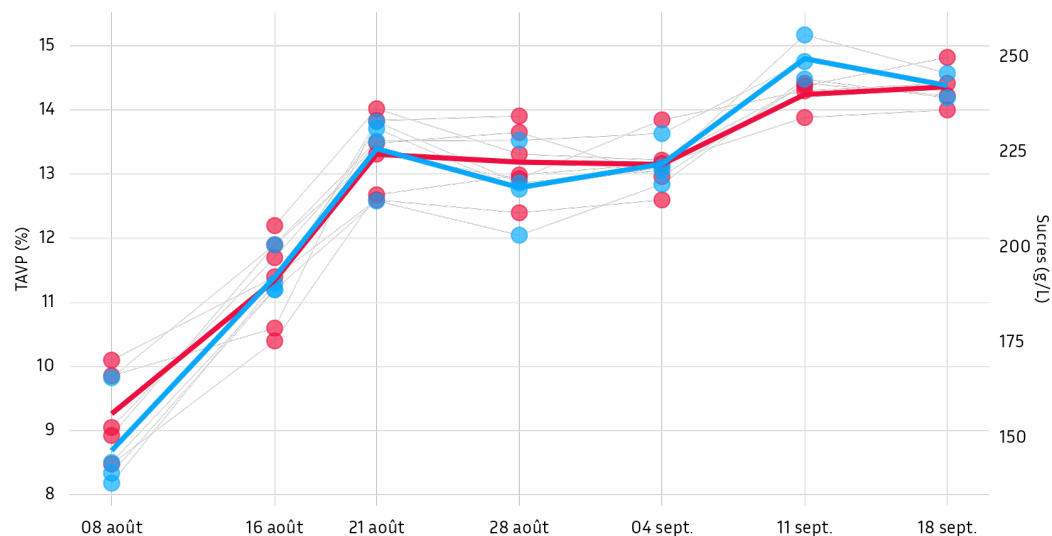
Prélèvement du 18/09/2023

Cépage	Irriguée	Ac. malique (g/L)	Ac. tartrique (g/L)	Ac. totale (g/L)	Antho. simplifiées (mg/L)	Antho. extractibles (mg/L)	IPT Glories	Potassium (mg/L)	N. ass (mg/L)	pH	Poids de 200 baies (g)	Degré (%vol)	Sucres (g/L)
Grenache B													
Orange Champauvin	oui												
Grenache N													
Beaumes-de-Venise La Pizade	non												
Gadagne Garriguettes	non												
Gigondas Gramme	non												
Orange Les Peyrières Blanches	non												
Sarrians Mourrue Brunelly	oui												
Travaillan Velage	non	0.47	6.10	3.03				2059	228	3.60	380	14.61	246
Violès Bois des Dames Est	oui	0.79	5.80	3.04	865	848	42	2086	155	3.55	406	14.76	248
MOYENNE		0.63	5.95	3.03	865	848	42	2073	192	3.57	393	14.69	247
Mourvedre N													
Gigondas Beau Champ	non	1.21	8.73	3.20				1904	111	3.70	310	14.27	240
Orange Maucoil	non												
Travaillan Velage	non	0.83	6.10	3.28	1784	867	45	2044	193	3.51	335	14.05	237
MOYENNE		1.02	7.41	3.24	1784	867	45	1974	152	3.60	322	14.16	238
Roussanne B													
Orange Bois-Lauzon	non												
Syrah N													
Gadagne Chapelle-Sud	non												
Gigondas Les Routes	non												
Orange Bois-Lauzon	non												
Sérignan La Garrigue	oui												
MOYENNE													

Réseau CDR méridionales : Haut Vaucluse

Évolution du TAVP

Secteur V2 | Grenache et Syrah

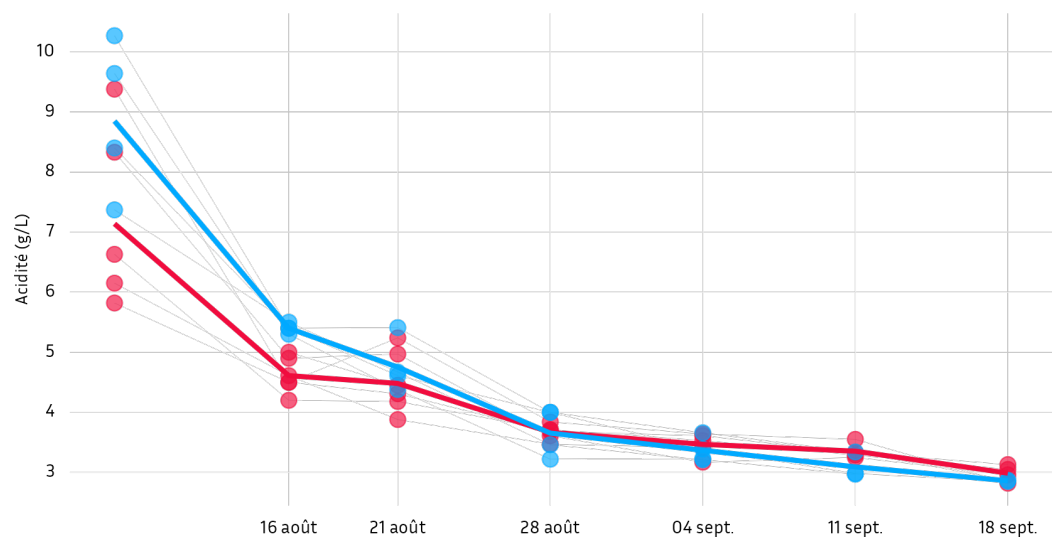


Au 18/09/2022, sur les 16 parcelles analysées du secteur V2 :

Le TAVP moyen est de 14.39 %vol. pour les Syrah et de 14.37 %vol. pour les Grenache.

Évolution de l'acidité totale

Secteur V2 | Grenache et Syrah



L'acidité totale est de 2.86 g/L pour les Syrah et de 2.99 g/L pour les Grenache.

Réseau CDR méridionales : Haut Vaucluse

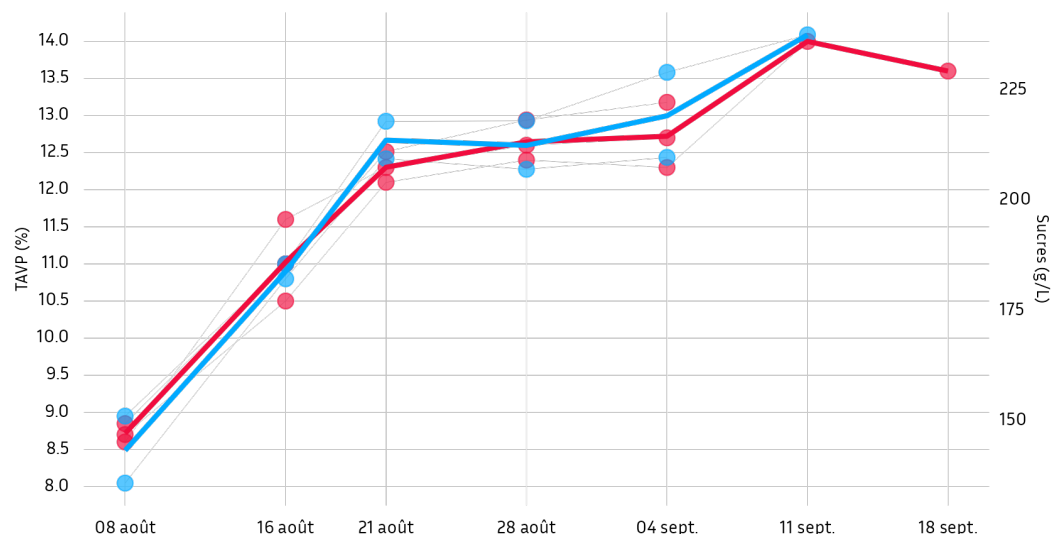
Prélèvement du 18/09/2023

Cépage	Irriguée	Ac. malique (g/L)	Ac. tartrique (g/L)	Ac. totale (g/L)	Antho. simplifiées (mg/L)	Antho. extractibles (mg/L)	IPT Glories	Potassium (mg/L)	N. ass (mg/L)	pH	Poids de 200 baies (g)	Degré (%vol)	Sucres (g/L)
Carignan N													
Rochevade Saussac-Est	non	1.50	7.97	3.69				2068	255	3.66	250	12.30	207
Suze-La-Rousse Petite Verdière	non	1.60	7.54	3.47				2028	201	3.67	268	11.70	197
Tulette Bomparet	non	1.40	7.66	3.82				1596	127	3.33	374	12.30	207
MOYENNE		1.50	7.72	3.66				1897	194	3.55	297	12.10	204
Grenache N													
Cairanne Douyes et Beauchières	oui	0.53	6.20	3.13	705	487	37	2100	191	3.54	331	14.22	239
Rochevade Esbalières-Ouest	non												
Rochevade Ramade	non												
Ste-Cécile Bel Air	oui	0.14	6.00	2.82	733	479	30	1926	243	3.56	262	14.00	236
Suze-La-Rousse Grandes Garrigues	non	0.80	6.00	3.05				2022	165	3.56	338	14.82	250
Suze-La-Rousse Serre Blanc	non	0.69	5.80	2.96				2014	161	3.57	270	14.42	243
MOYENNE		0.54	6.00	2.99	719	483	34	2015	190	3.56	300	14.37	242
Marselan N													
Ste-Cécile La Matte	non												
Mourvedre N													
Cairanne Paligot-Sud	non	0.94	5.60	2.97	1751	886	53	2072	177	3.59	376	14.58	245
Ste-Cécile Petit Alcyon	oui	1.30	5.50	2.86				1126	221	3.49	262	10.30	173
MOYENNE		1.12	5.55	2.92	1751	886	53	1599	199	3.54	319	12.44	209
Syrah N													
Cairanne Douyes et Beauchières	oui												
Rochevade Le Gourget	non												
Ste-Cécile Charboneaux	non	0.42	6.00	2.85	1781	865	40	2166	220	3.63	320	14.58	245
Tulette L'Erein	non	1.31	5.20	2.87	1490	801	40	2135	176	3.61	381	14.19	239
MOYENNE		0.86	5.60	2.86	1636	833	40	2150	198	3.62	350	14.39	242

Réseau CDR méridionales : Lez Rhodanien

Évolution du TAVP

Secteur V3 | Grenache et Syrah

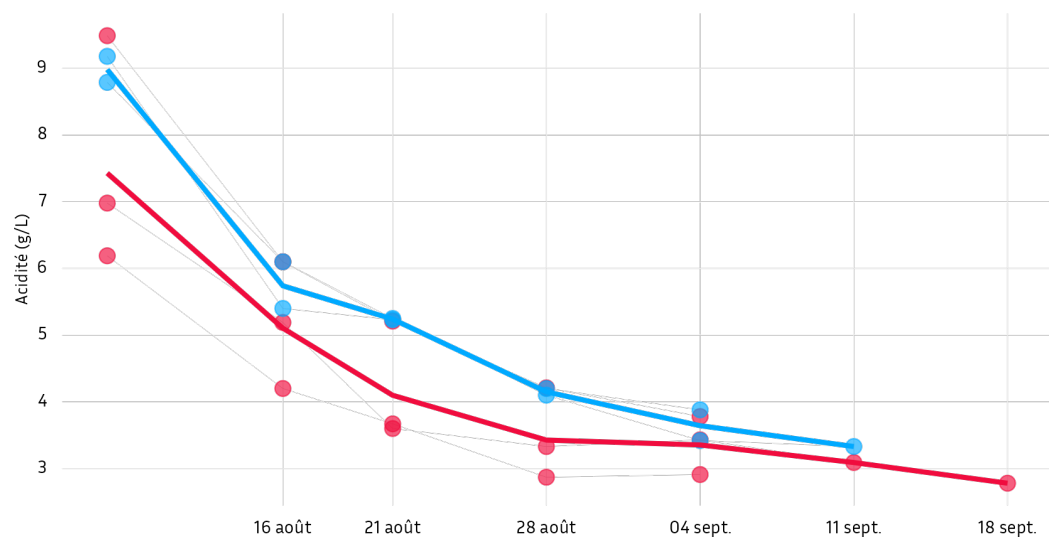


Au 18/09/2022, sur les 5 parcelles analysées du secteur V3 :

Le TAVP moyen est de NaN %vol. pour les Syrah et de 13.6 %vol. pour les Grenache.

Évolution de l'acidité totale

Secteur V3 | Grenache et Syrah



L'acidité totale est de NaN g/L pour les Syrah et de 2.78 g/L pour les Grenache.

Réseau CDR méridionales : Lez Rhodanien

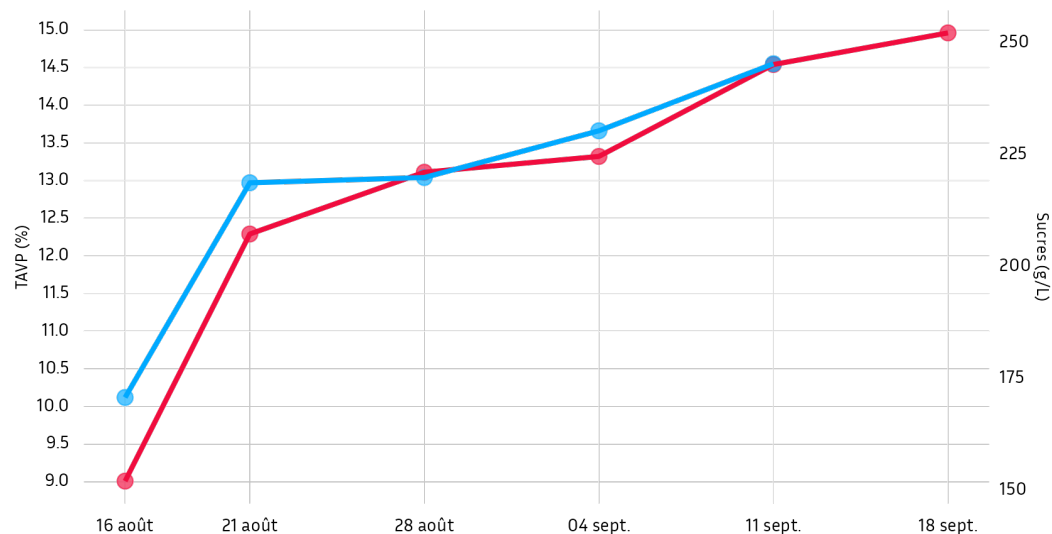
Prélèvement du 18/09/2023

Cépage	Irriguée	Ac. malique (g/L)	Ac. tartrique (g/L)	Ac. totale (g/L)	Antho. simplifiées (mg/L)	Antho. extractibles (mg/L)	IPT Glories	Potassium (mg/L)	N. ass (mg/L)	pH	Poids de 200 baies (g)	Degré (%vol)	Sucres (g/L)
Grenache N													
Richerenches Champ Rasclat	non												
Visan La Tour	non	0.8	6.46	2.78				1506	186	3.56	373	13.6	229
Visan Le Plan	oui												
MOYENNE		0.8	6.46	2.78				1506	186	3.56	373	13.6	229
Syrah N													
Bouchet La Taillade	oui												
Richerenches Le Bois	oui												
MOYENNE													

Réseau CDR méridionales : Dentelles

Évolution du TAVP

Secteur V4 | Grenache et Syrah

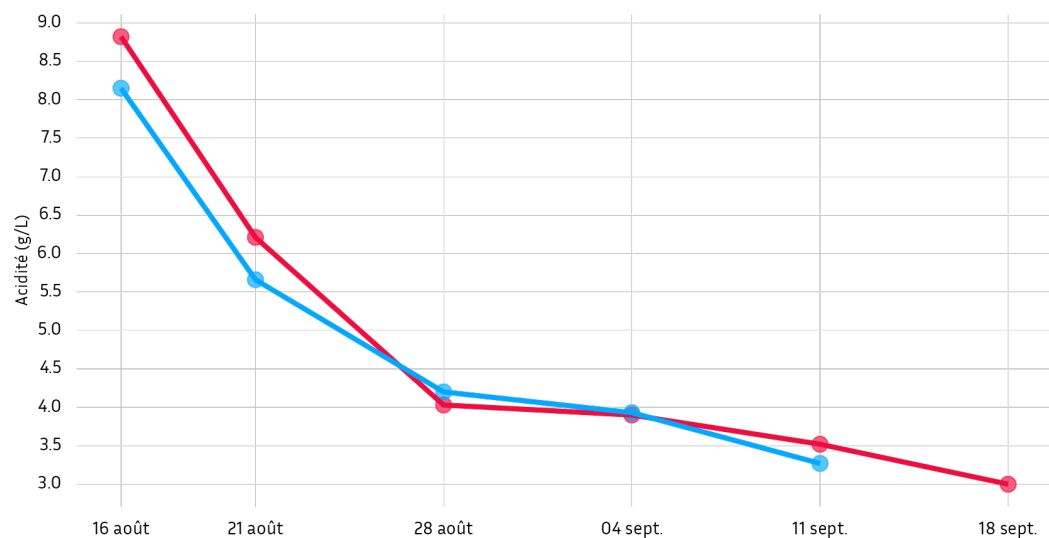


Au 18/09/2022, sur les 2 parcelles analysées du secteur V4 :

Le TAVP moyen est de NaN %vol. pour les Syrah et de 14.96 %vol. pour les Grenache.

Évolution de l'acidité totale

Secteur V4 | Grenache et Syrah



L'acidité totale est de NaN g/L pour les Syrah et de 3 g/L pour les Grenache.

Réseau CDR méridionales : Dentelles

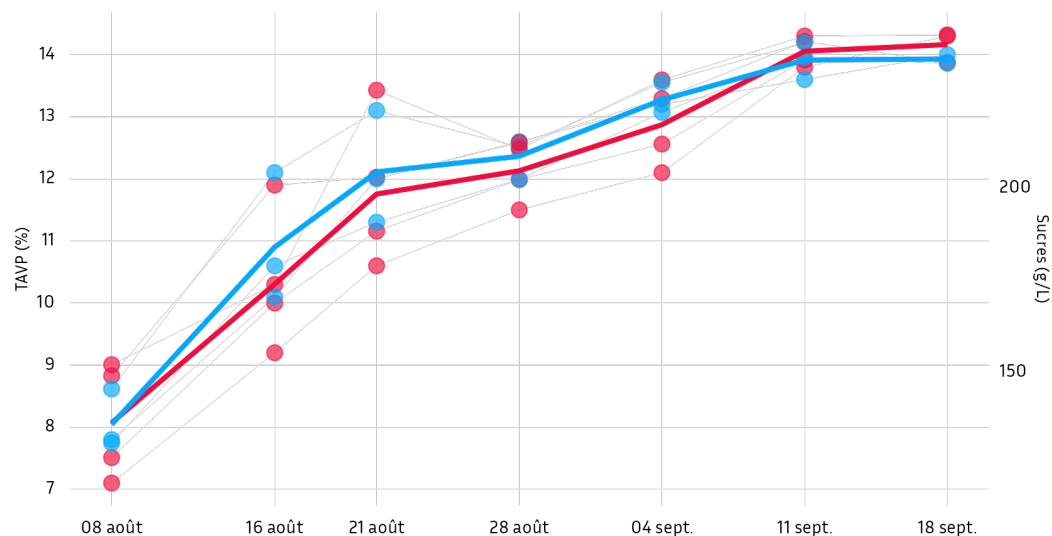
Prélèvement du 18/09/2023

Cépage	Irriguée	Ac. malique (g/L)	Ac. tartrique (g/L)	Ac. totale (g/L)	Antho. simplifiées (mg/L)	Antho. extractibles (mg/L)	IPT Glories	Potassium (mg/L)	N. ass (mg/L)	pH	Poids de 200 baies (g)	Degré (%vol)	Sucres (g/L)
Grenache N													
Gigondas La Machotte	non	0.51	8.79	3				1971	102	3.7	302	14.96	252
Syrah N													
Gigondas La Machotte	non												

Réseau CDR méridionales : Aygues sud - Vaison

Évolution du TAVP

Secteur V5 | Grenache et Syrah

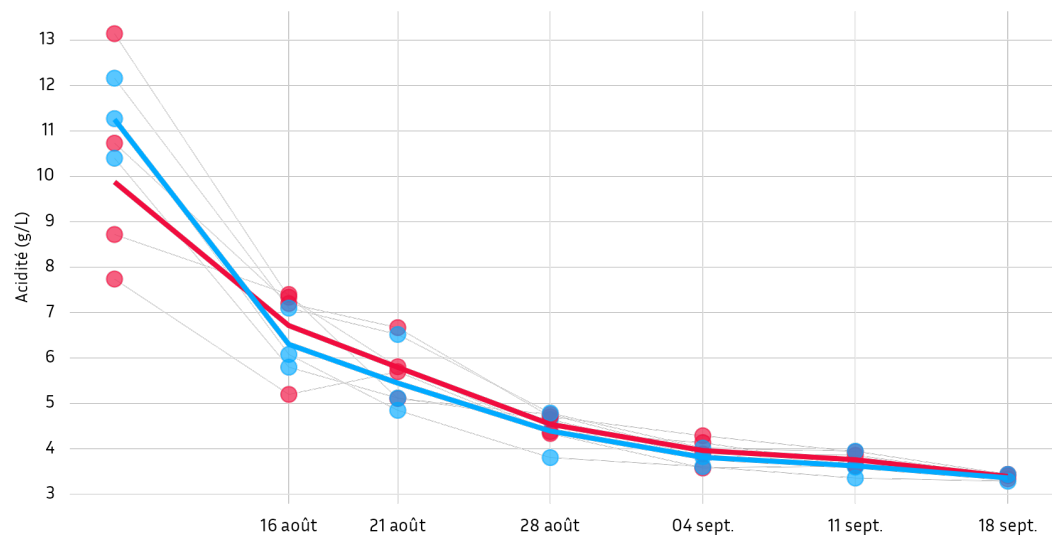


Au 18/09/2022, sur les 8 parcelles analysées du secteur V5 :

Le TAVP moyen est de 13.93 %vol. pour les Syrah et de 14.16 %vol. pour les Grenache.

Évolution de l'acidité totale

Secteur V5 | Grenache et Syrah



L'acidité totale est de 3.37 g/L pour les Syrah et de 3.4 g/L pour les Grenache.

Réseau CDR méridionales : Aygues sud - Vaison

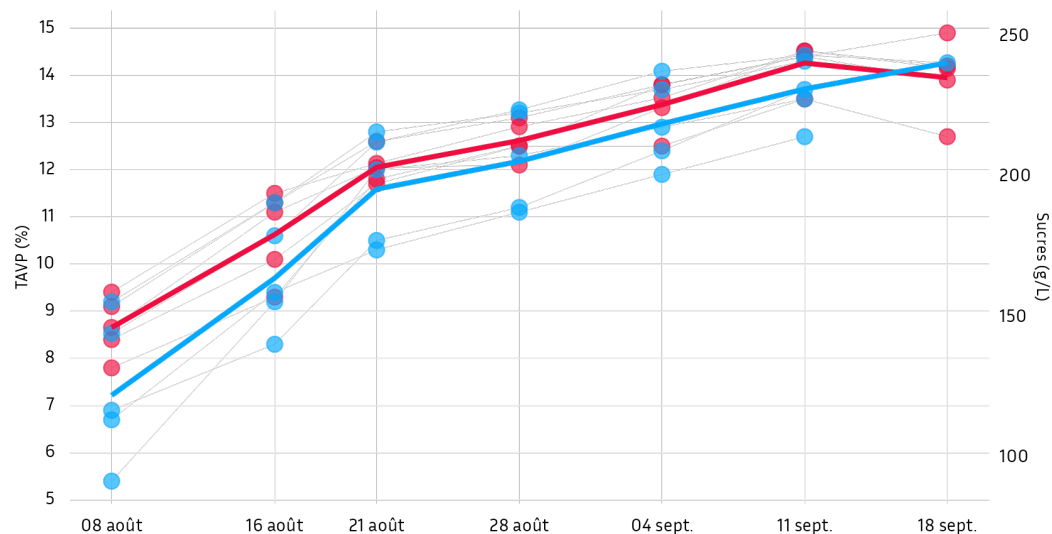
Prélèvement du 18/09/2023

Cépage	Irriguée	Ac. malique (g/L)	Ac. tartrique (g/L)	Ac. totale (g/L)	Antho. simplifiées (mg/L)	Antho. extractibles (mg/L)	IPT Glories	Potassium (mg/L)	N. ass (mg/L)	pH	Poids de 200 baies (g)	Degré (%vol)	Sucres (g/L)
Cinsaut N													
Vaison St Martin Est	non	1.20	5.96	2.91				1130	171	3.43	482	13.60	229
Grenache N													
Piégon Plaine De Rouvière	oui	1.00	7.30	3.44				1414	127	3.32	366	14.30	241
Rasteau Guiaves	non	0.84	6.40	3.41	1025	589	39	1990	172	3.44	390	14.32	241
Vaison L'lou	non												
Villedieu Le Devès	non	0.90	5.90	3.34	704	478	38	1642	183	3.37	349	13.87	234
MOYENNE		0.91	6.53	3.40	864	534	39	1682	161	3.38	368	14.16	238
Syrah N													
Mirabel Les Clos	oui	1.41	6.00	3.44	1929	924	46	2071	168	3.47	369	13.86	233
Rasteau La Crotte	non												
Vaison Courounades	non	0.90	7.31	3.29				1595	222	3.56	293	14.00	236
MOYENNE		1.15	6.65	3.37	1929	924	46	1833	195	3.52	331	13.93	234

Réseau CDR méridionales : Baronnies provençales

Évolution du TAVP

Secteur V6 | Grenache et Syrah

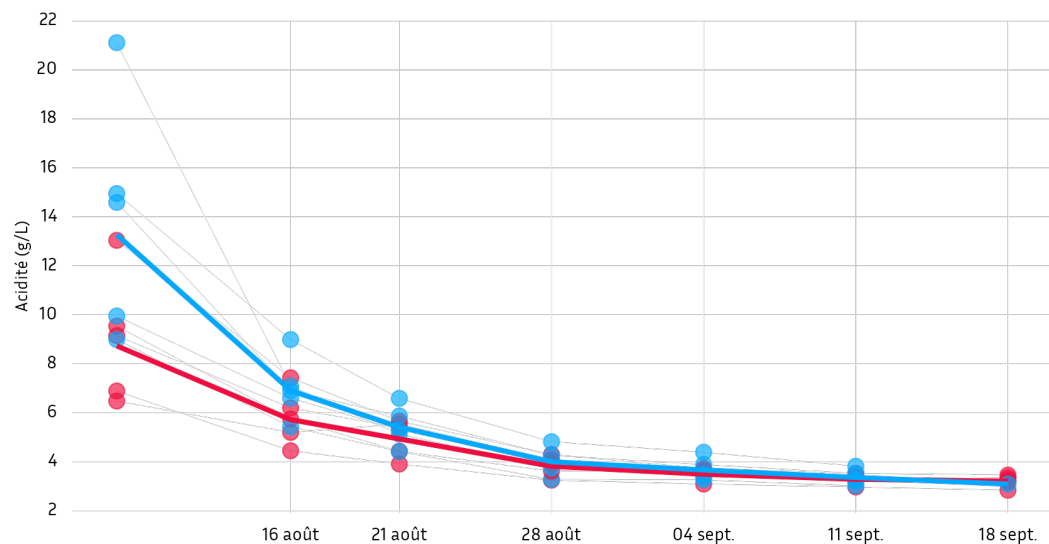


Au 18/09/2022, sur les 11 parcelles analysées du secteur V6 :

Le TAVP moyen est de 14.27 %vol. pour les Syrah et de 13.97 %vol. pour les Grenache.

Évolution de l'acidité totale

Secteur V6 | Grenache et Syrah



L'acidité totale est de 3.09 g/L pour les Syrah et de 3.22 g/L pour les Grenache.

Réseau CDR méridionales : Baronnie provençales

Prélèvement du 18/09/2023

Cépage	Irriguée	Ac. malique (g/L)	Ac. tartrique (g/L)	Ac. totale (g/L)	Antho. simplifiées (mg/L)	Antho. extractibles (mg/L)	IPT Glories	Potassium (mg/L)	N. ass (mg/L)	pH	Poids de 200 baies (g)	Degré (%vol)	Sucres (g/L)
Grenache N													
St-Maurice Plantat	non	0.70	6.76	2.84				1557	155	3.55	362	13.90	234
St-Pantaléon Petits Marais	non	1.10	6.39	3.35				934	176	3.24	339	12.70	214
Valreas Les Saffres	non	0.37	6.60	3.25	645	521	35	2041	320	3.59	302	14.20	239
Venterol La Castanière	non	1.10	7.28	3.46				1630	113	3.41	355	14.90	251
Vinsobres Plan Guérin	non	0.90	6.10	3.18	916	592	37	2071	199	3.55	379	14.15	238
MOYENNE		0.83	6.63	3.22	780	556	36	1647	193	3.47	347	13.97	235
Syrah N													
St-Maurice Fontaine Du Loup	non												
St-Pantaléon Basse Fond-De-Barral	non												
Valreas Barri	non												
Venterol La Castanière	non												
Vinsobres Champessier	non	0.88	6.10	3.09	1485	836	46	2091	229	3.58	319	14.27	240
MOYENNE		0.88	6.10	3.09	1485	836	46	2091	229	3.58	319	14.27	240
Viognier B													
St-Pantaléon Longue Vue	non												

Réseau CDR septentrionales - Côte-Rôtie et Condrieu

Prélèvement du 18/09/2023

Cépage	Irriguée	Ac. malique (g/L)	Ac. tartrique (g/L)	Ac. totale (g/L)	Antho. simplifiées (mg/L)	Antho. extractibles (mg/L)	IPT Glories	Potassium (mg/L)	N. ass (mg/L)	pH	Poids de 200 baies (g)	Degré (%vol)	Sucres (g/L)
Syrah N													
Ampuis Champin	non	1.1	9.70	3.73				1510	318	3.48	310	11.29	190
Ampuis Côte Blonde	non												
Ampuis Côte Blonde Haut	non	1.8	8.50	3.41				1776	158	3.60	340	12.18	205
Ampuis Côte Brune	non												
Ampuis Viallière	non												
Chavanay Les Rivoires		1.3	8.00	2.77				1868	100	3.74	325	13.13	221
Tupin-et-Semons Bassenon	non	1.0	8.80	2.92				1732	185	3.68	290	12.30	207
MOYENNE		1.3	8.75	3.21				1722	190	3.62	316	12.22	206
Viognier B													
Chavanay Les Rivoires	non												
Condrieu Cherry	non												
Condrieu Saint Agathe	non	1.1	8.70	2.44				2018	284	3.94	234	12.59	212
Condrieu Vernon	non												
MOYENNE		1.1	8.70	2.44				2018	284	3.94	234	12.59	212

avec

Côte-Rôtie



LABORATOIRES
Dubernet
œnologie Rhône

Réseau CDR septentrionales - St-Joseph

Prélèvement du 18/09/2023

Cépage	Irriguée	Ac. malique (g/L)	Ac. tartrique (g/L)	Ac. totale (g/L)	Antho. simplifiées (mg/L)	Antho. extractibles (mg/L)	IPT Glories	Potassium (mg/L)	N. ass (mg/L)	pH	Poids de 200 baies (g)	Degré (%vol)	Sucres (g/L)
Marsanne B													
Chavanay Le Blanchard		1.2	9.2	2.99				2119	204	3.77	272	11.84	199
Châteaubourg La Cave													
Malleval Paton													
Sarras Les Gripauds													
Tournon Rivoires													
MOYENNE		1.2	9.2	2.99				2119	204	3.77	272	11.84	199
Roussanne B													
Chavanay Vessettes		1.2	8.7	3.40				1780	205	3.62	261	12.89	217
Syrah N													
Arras Les Vachers													
Sarras Bonarieux													
St-Désirat Grande Bara													
Talencieux Blassieux													
Tournon St-Joseph													
MOYENNE													

avec


SAINT-JOSEPH
 CRU DES CÔTES DU RHÔNE

LABORATOIRES
Dubernet
 œnologie Rhône

Réseau CDR septentrionales - Cornas et St-Péray

Prélèvement du 18/09/2023

Cépage	Irriguée	Ac. malique (g/L)	Ac. tartrique (g/L)	Ac. totale (g/L)	Antho. simplifiées (mg/L)	Antho. extractibles (mg/L)	IPT Glories	Potassium (mg/L)	N. ass (mg/L)	pH	Poids de 200 baies (g)	Degré (%vol)	Sucres (g/L)
Marsanne B													
St-Péray Grand Plantier													
St-Péray Les Faures													
St-Péray Thioulet													
MOYENNE													
Roussanne B													
St-Péray Thioulet													
Syrah N													
Cornas Patou													
Cornas Reynard													
Cornas St-Pierre													
MOYENNE													

avec



Saint-Péray



CORNAS

LABORATOIRES
Dubernet
œnologie Rhône

Réseau CDR septentrionales - Crozes-Hermitage

Prélèvement du 18/09/2023

Cépage	Irriguée	Ac. malique (g/L)	Ac. tartrique (g/L)	Ac. totale (g/L)	Antho. simplifiées (mg/L)	Antho. extractibles (mg/L)	IPT Glories	Potassium (mg/L)	N. ass (mg/L)	pH	Poids de 200 baies (g)	Degré (%vol)	Sucres (g/L)
Marsanne B													
Chanos-Curson Les Pends	non												
Gervans Cafiot	non												
Mercuriol-Veaunes La Négociale	non												
MOYENNE													
Syrah N													
Beaumont-Montoux Les Cerisiers													
Beaumont-Montoux Poulon	oui												
Chanos-Curson Les Plantiers	non												
Crozes-Hermitage Les Méjeans	oui												
Gervans Les Voussères - Bas	non												
Mercuriol-Veaunes St-James	non												
Pont-de-l'Isère Hautes Blaches	non												
Pont-de-l'Isère Les Pautus	oui												
MOYENNE													

avec



LABORATOIRES
Dubernet
œ n o l o g i e R h ô n e

Réseau CDR septentrionales - Hermitage

Prélèvement du 18/09/2023

Cépage	Irriguée	Ac. malique (g/L)	Ac. tartrique (g/L)	Ac. totale (g/L)	Antho. simplifiées (mg/L)	Antho. extractibles (mg/L)	IPT Glories	Potassium (mg/L)	N. ass (mg/L)	pH	Poids de 200 baies (g)	Degré (%vol)	Sucres (g/L)
Marsanne B													
Tain l'Hermitage Les Murets	non												
Tain l'Hermitage Maison Blanche	non												
Tain l'Hermitage Roucoule	non												
MOYENNE													
Syrah N													
Tain l'Hermitage Le Méal	non												
Tain l'Hermitage Les Bessards	non												
Tain l'Hermitage Les Dionières	non												
Tain l'Hermitage Les Murets	non												
MOYENNE													

Appellations du Diois

Prélèvement du 18/09/2023

Cépage	Irriguée	Ac. malique (g/L)	Ac. tartrique (g/L)	Ac. totale (g/L)	Antho. simplifiées (mg/L)	Antho. extractibles (mg/L)	IPT Glories	Potassium (mg/L)	N. ass (mg/L)	pH	Poids de 200 baies (g)	Degré (%vol)	Sucres (g/L)
Aligoté													
Châtillon-en-Diois Domaine Boquel													
Clairette B													
Aubenasson Lauzère		1.30	8.90	3.22				1372	79	3.35	297	11.05	186
Aurel Le Collet		1.70	9.00	3.47				1258	61	3.27	271	10.16	171
Barnave Les Brouats		1.70	9.30	3.98				1259	43	3.20	248	10.64	179
Laval d'Aix Les vialattes		3.30	10.00	5.68				1265	35	3.01	280	8.50	143
Menglon St Martin		3.20	10.60	5.73				1236	28	2.96	244	8.02	135
Ponet-St-Auban Levas		2.50	9.30	4.16				1346	85	3.24	347	10.10	170
Pontaix Les 4 Œufs		1.70	9.10	3.33				1392	84	3.38	311	10.46	176
Saillans La Tour													
St-Roman Serre Fourches		2.60	9.60	4.85				1034	43	3.03	307	9.27	156
Vercheny Peyrache		1.30	9.60	3.27				1233	144	3.28	277	9.45	159
MOYENNE		2.14	9.49	4.19				1266	67	3.19	287	9.74	164
Gamay													
Châtillon-en-Diois Le Coteau													
Châtillon-en-Diois Le Coteau		1.50	10.00	4.61				1334	122	3.22	248	12.00	202
MOYENNE		1.50	10.00	4.61				1334	122	3.22	248	12.00	202
Muscat													
Aubenasson Le Cimetière													
Aurel Le Collet													
Barnave Les Brouats													
Barsac Les Roux													
Laval d'Aix Les Vialattes													
Menglon St Martin													
Ponet-St-Auban Levas		2.20	7.90	3.62				1673	129	3.57	440	12.66	213
Pontaix Le Clos													
Saillans La Tour													
Saillans Le Villard													
St-Roman Serre Fourches													
Suze Les Jaux													
Vercheny Peyrache													
MOYENNE		2.20	7.90	3.62				1673	129	3.57	440	12.66	213
Pinot													
Châtillon-en-Diois Le Coteau		1.60	8.60	4.02				1471	120	3.38	193	12.60	212

Réseau Grignan-les-Adhémar

Prélèvement du 18/09/2023

Cépage	Irriguée	Ac. malique (g/L)	Ac. tartrique (g/L)	Ac. totale (g/L)	Antho. simplifiées (mg/L)	Antho. extractibles (mg/L)	IPT Glories	Potassium (mg/L)	N. ass (mg/L)	pH	Poids de 200 baies (g)	Degré (%vol)	Sucres (g/L)
Grenache N													
Granges Gontardes Bois des Mattes	non												
Grignan Le Mas	oui	0.30	8.00	2.79				1557	327	3.59	301	12.60	212
La Baume de Transit Maison des Brunes	non	0.30	7.60	2.88				1579	131	3.48	410	13.84	233
La Roche St Secret Serre des Vignes	non	1.20	8.00	4.05				1430	171	3.31	439	13.78	232
Roussas Plateau	non	0.10	8.30	3.08				1651	243	3.54	335	13.96	235
St Paul 3 Châteaux Les Lonnes	oui	0.30	7.20	2.60				1572	173	3.55	369	13.55	228
MOYENNE		0.44	7.82	3.08				1558	209	3.49	371	13.55	228
Syrah N													
Granges Gontardes Bois des Mattes	non												
Grignan Le Figuier	non	0.90	8.30	3.30				1851	294	3.62	295	13.07	220
La Baume de Transit Merlançon	non												
La Roche St Secret Serre des Vignes	oui	1.70	7.80	3.31				2017	253	3.69	326	11.11	187
Roussas Sauvan	non												
St Paul 3 Châteaux Les Lonnes	oui	1.60	7.30	2.52				2544	202	3.94	310	14.02	236
MOYENNE		1.40	7.80	3.04				2137	250	3.75	310	12.73	214
Viognier B													
La Baume de Transit Maison des Brunes	non												
St Restitut St Paulet	oui												
Valaurie Méjeonnes	non												
MOYENNE													

Réseau Ventoux

Prélèvement du 18/09/2023

Cépage	Irriguée	Ac. malique (g/L)	Ac. tartrique (g/L)	Ac. totale (g/L)	Antho. simplifiées (mg/L)	Antho. extractibles (mg/L)	IPT Glories	Potassium (mg/L)	N. ass (mg/L)	pH	Poids de 200 baies (g)	Degré (%vol)	Sucres (g/L)
Cinsaut N													
Goult La Verriere													
Grenache N													
Blauvac Les Gauchers													
Malaucène Les Plaines		1.09	5.90	3.42				1524	128	3.22	396	13.49	227
Mazan Pied Faucon		0.65	6.00	3.15				1770	175	3.45	320	14.09	237
Roussillon La Bergère													
St-Hippolyte-le-Graveyron Travers des Côtes													
MOYENNE		0.87	5.95	3.29				1647	152	3.34	358	13.79	232
Syrah N													
Bédoin Les Condamines Nord													
Cabrières d'Avignon Lise													
Caromb Le Gouredon													
Malaucène Les Plantades													
Mazan Limon sud													
MOYENNE													

avec

Réseau Costières de Nîmes

Prélèvement du 18/09/2023

Cépage	Irriguée	Ac. malique (g/L)	Ac. tartrique (g/L)	Ac. totale (g/L)	Antho. simplifiées (mg/L)	Antho. extractibles (mg/L)	IPT Glories	Potassium (mg/L)	N. ass (mg/L)	pH	Poids de 200 baies (g)	Degré (%vol)	Sucres (g/L)
Grenache N													
Beauvoisin La Bartavel													
Gallician Mourgues													
Garons La Colombière													
Générac Valcombe													
Jonquières St-Vincent Le Laquais													
St Gilles Mas du Chêne													
MOYENNE													
Syrah N													
Gallician Voie Verte													
Garons La Colombière													
Jonquières St-Vincent Le Laquais Nord													
Redessan Mas Marieuge													
MOYENNE													

avec

Cépage	Irriguée	Ac. malique (g/L)	Ac. tartrique (g/L)	Ac. totale (g/L)	Antho. simplifiées (mg/L)	Antho. extractibles (mg/L)	IPT Glories	Potassium (mg/L)	N. ass (mg/L)	pH	Poids de 200 baies (g)	Degré (%vol)	Sucres (g/L)
Clairette B													
La Bastidonne Les Belletrucs													
La Bastidonne Les Gourguettes													
MOYENNE													
Grenache N													
Cabrières d'Aigues Mascarade													
Cabrières d'Aigues Vaucèdes													
Grambois Faisses													
MOYENNE													
Syrah N													
Ansouis La Plane													
Cabrières d'Aigues Le Château Burlière													
Cabrières d'Aigues St Jean													
Grambois Faisses													
Vaugines Grand Plan													
MOYENNE													