



# Études de maturité

**# 3 | 28 août 2024**

*Pour consulter les résultats en ligne, cliquez [ici](#)*



*en partenariat avec*



*et le concours de*

Tél. : 04.90.11.46.00

[maturite@institut-rhodanien.com](mailto:maturite@institut-rhodanien.com)



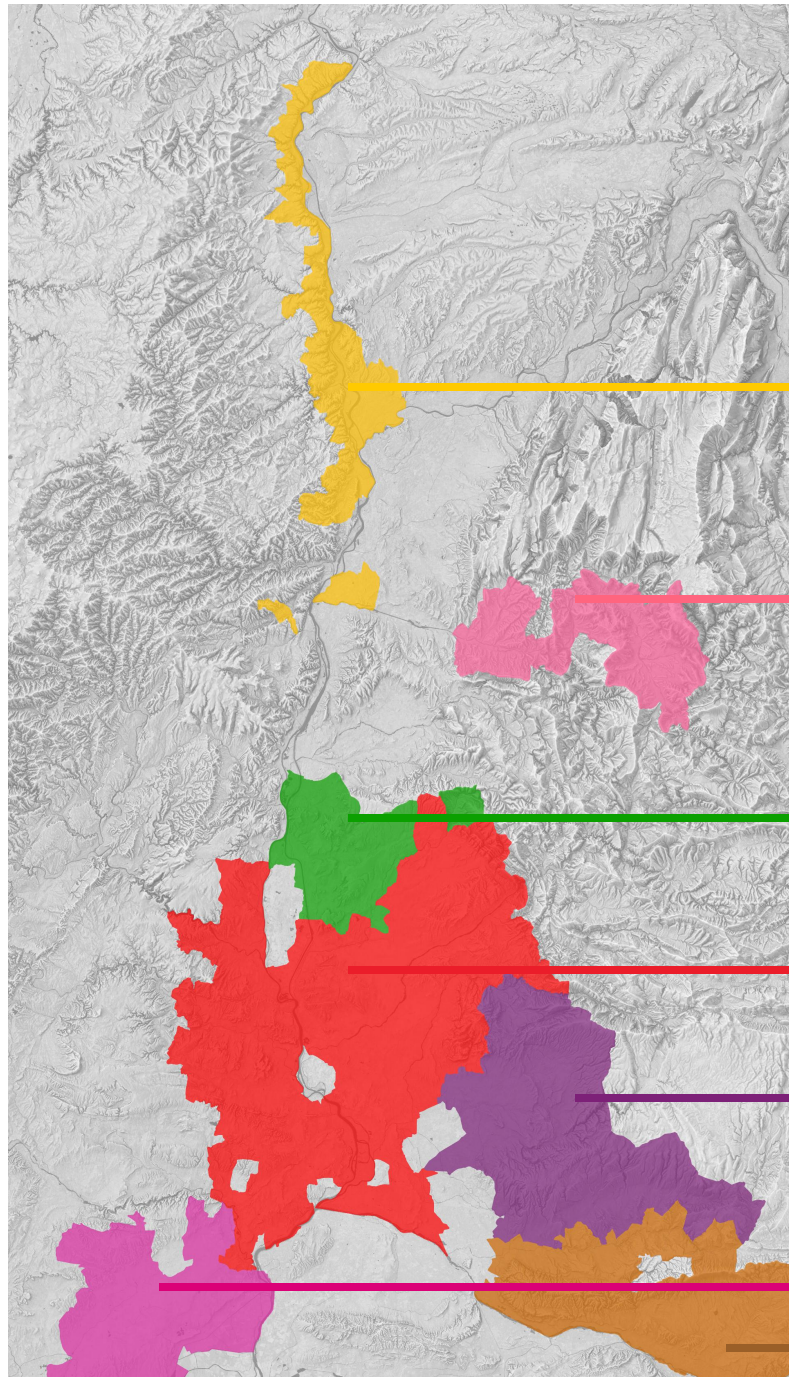
# Présentation

---

Sur les secteurs Gard, Vaucluse et Drôme, l'Institut Rhodanien a défini de nouveaux contours pour le réseau maturité de votre bulletin Vision de Vignes. Avec la collaboration de l'ICV, du LACO et des laboratoires Dubernet, nous vous proposons une nouvelle lecture des maturités en vallée du Rhône.

Les parcelles du réseau maturité de l'Institut Rhodanien ont été rajeunies et mieux réparties sur notre secteur viticole : le secteur des Côtes du Rhône méridionales a été découpé en grandes zones climatiques et les parcelles de référence sélectionnées - une centaine en tout - sont représentatives de ces secteurs par les cépages choisis et l'âge des parcelles. Le suivi de ces parcelles a pour but de donner une lecture graphique simple ainsi qu'une information générique, globale, permettant de placer le millésime actuel par rapport aux évolutions des maturités depuis les années 2000.

# Réseau Vallée du Rhône



↓ Cliquez ci-dessous sur la région qui vous intéresse ↓

**CDR septentrionales**

**Appellations du Diois**

**Grignan-les-Adhémar**

**CDR méridionales**

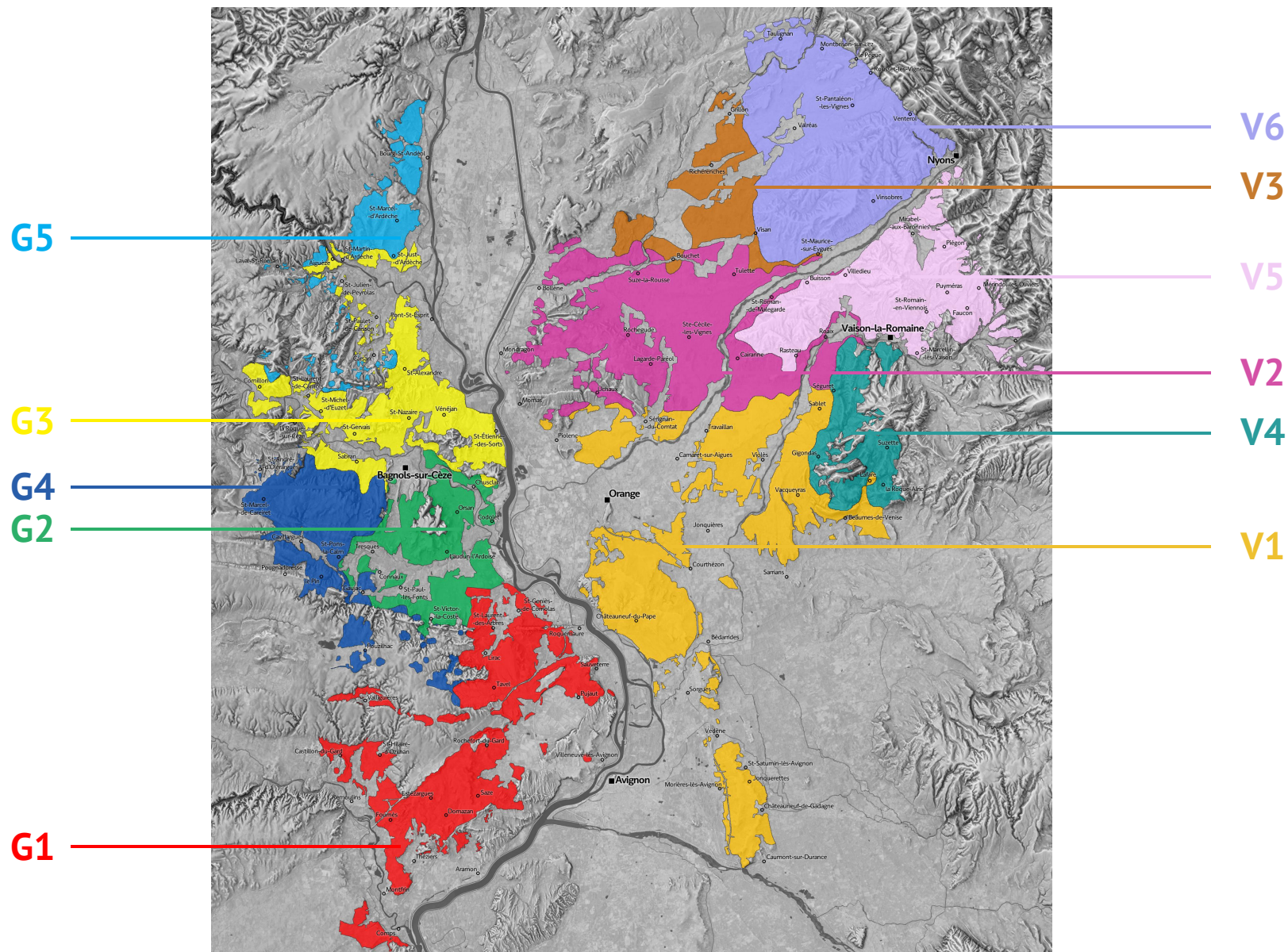
**Ventoux**

**Costières de Nîmes**

**Luberon**

# Réseau CDR méridionales

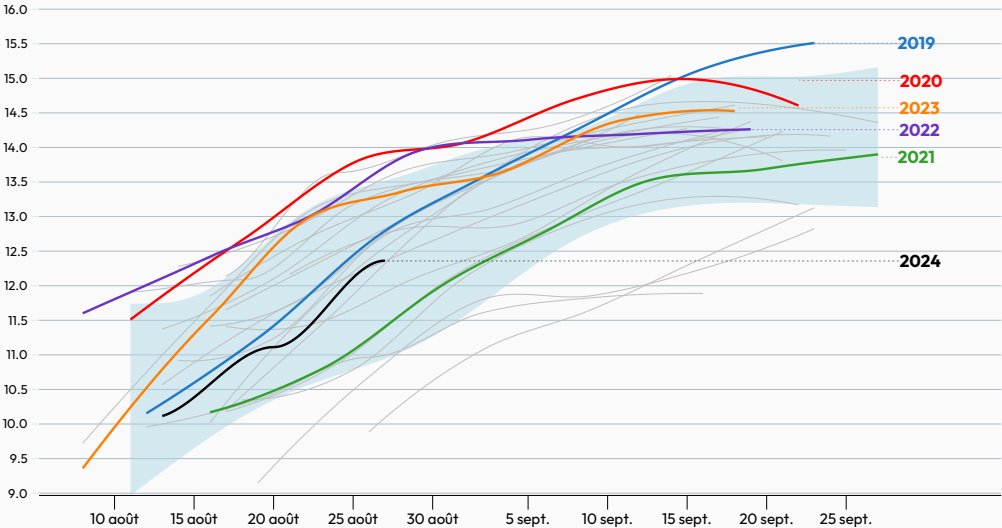
Après plus d'un demi-siècle d'existence, le réseau maturité fait peau neuve. L'aire AOC des Côtes du Rhône méridionales a été découpée selon des grandes zones climatiques homogènes, en fonction des températures pendant le cycle végétatif et de la pluviométrie annuelle. Au sein de chaque zone ont été sélectionnées des parcelles de Syrah et Grenache représentatives de leur secteur, à la fois en termes d'âge et de proportion (une parcelle pour 500 ha environ), ainsi que quelques parcelles de cépages secondaires s'ils sont plus fréquents dans le secteur en question.



# Réseau CDR méridionales : comparaison des millésimes

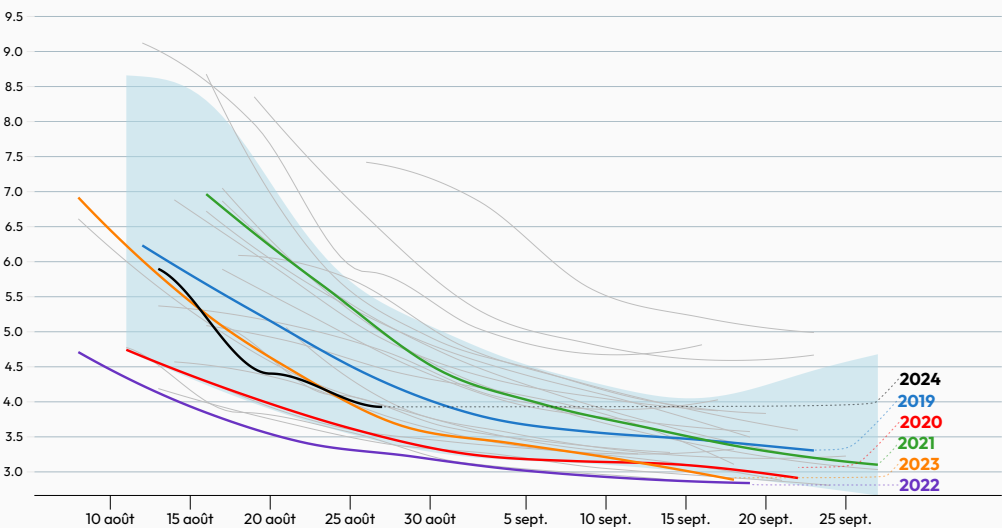
## Évolution du TAVP par millésime

Sur les grenaches des CDR méridionales  
La zone bleue correspond à 75% des valeurs sur la période 2000-2023



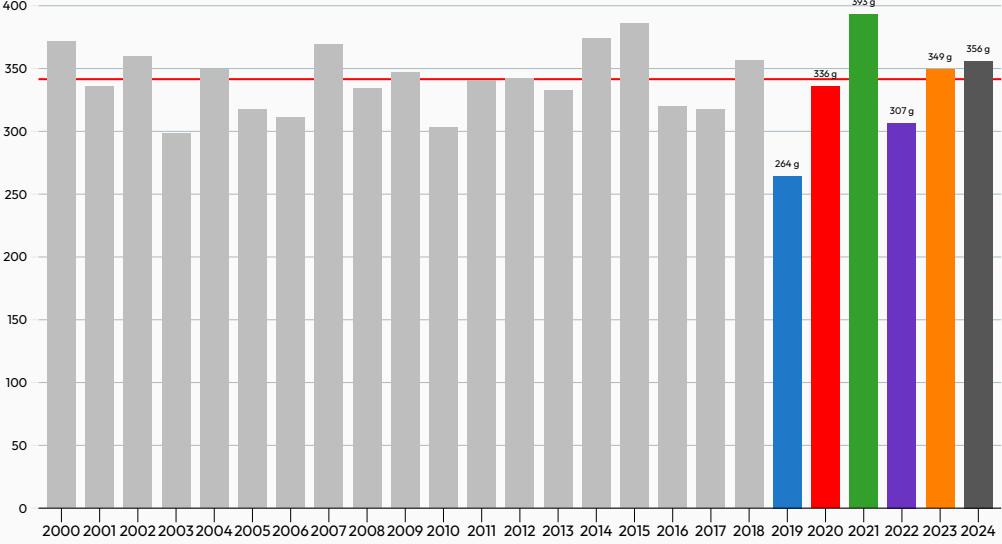
## Évolution de l'acidité totale par millésime

Sur les grenaches des CDR méridionales  
La zone bleue correspond à 75% des valeurs sur la période 2000-2023



## Poids de 200 baies par millésime

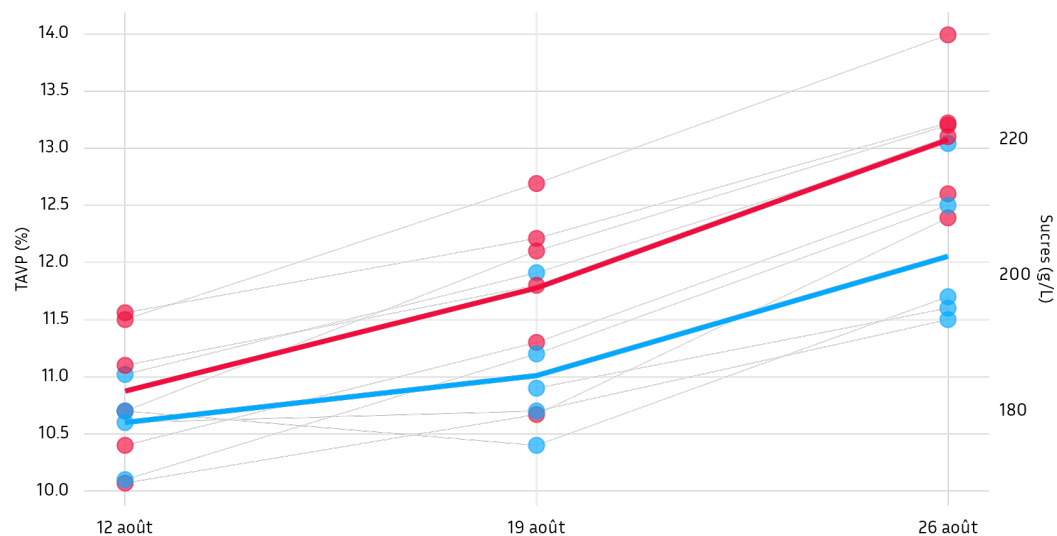
Sur les grenaches des CDR méridionales - la ligne rouge représente la moyenne à 341g



# Réseau CDR méridionales : Gard Rhodanien Sud

## Évolution du TAVP

Secteur G1 | Grenache et Syrah

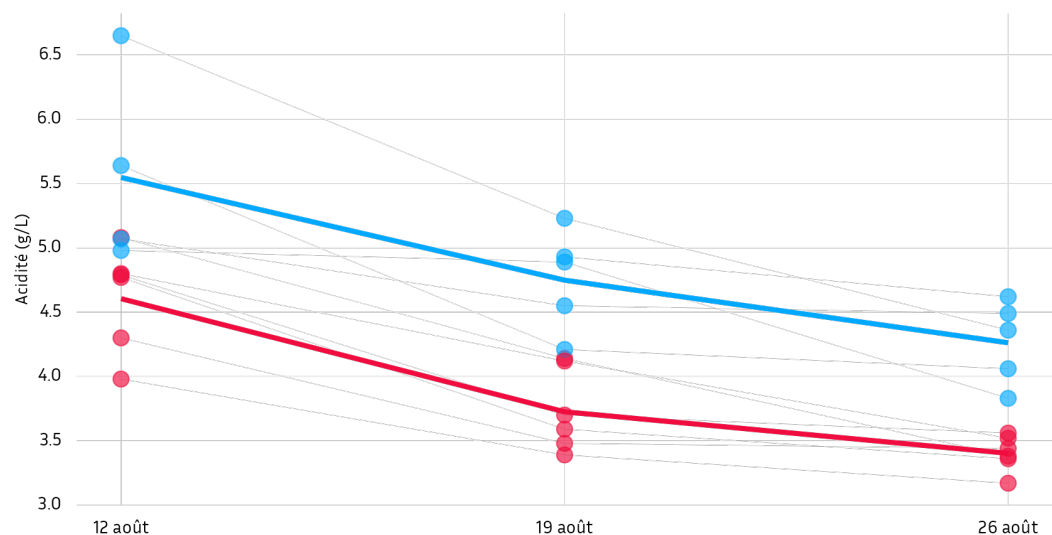


Au 26/08/2024, sur les 20 parcelles analysées du secteur G1 :

Le TAVP moyen est de 12.07 %vol. pour les Syrah et de 13.08 %vol. pour les Grenache.

## Évolution de l'acidité totale

Secteur G1 | Grenache et Syrah



L'acidité totale est de 4.27 g/L pour les Syrah et de 3.4 g/L pour les Grenache.

# Réseau CDR méridionales : Gard Rhodanien Sud

Prélèvement du 26/08/2024

| Parcelle                  | Irriguée | Ac. malique (g/L) | Ac. tartrique (g/L) | Ac. totale (g/L) | Potassium (mg/L) | N. ass (mg/L) | pH   | Poids de 200 baies (g) | Degré (%vol) | Sucres (g/L) |
|---------------------------|----------|-------------------|---------------------|------------------|------------------|---------------|------|------------------------|--------------|--------------|
| <b>Carignan N</b>         |          |                   |                     |                  |                  |               |      |                        |              |              |
| Roquemaure Vocaget        | oui      | 2.20              | 7.00                | 4.51             | 1671             | 152           | 3.25 | 411                    | 11.62        | 196          |
| <b>Cinsaut N</b>          |          |                   |                     |                  |                  |               |      |                        |              |              |
| Tavel l'Esperelle         | non      | 2.90              | 4.60                | 3.71             | 1226             | 122           | 3.26 | 655                    | 10.31        | 174          |
| <b>Clairette B</b>        |          |                   |                     |                  |                  |               |      |                        |              |              |
| Tavel Codoyères           | oui      | 1.20              | 4.70                | 2.89             | 997              | 87            | 3.22 | 365                    | 11.76        | 198          |
| <b>Grenache B</b>         |          |                   |                     |                  |                  |               |      |                        |              |              |
| Roquemaure Vocaget        | non      | 0.50              | 6.30                | 3.48             | 1362             | 139           | 3.27 | 355                    | 13.67        | 230          |
| Estézargues Le Bon Puits  |          |                   |                     | 3.47             |                  | 122           | 3.35 | 458                    | 12.30        | 207          |
| St-Hilaire Bras de Fer    |          |                   |                     | 3.55             |                  | 77            | 3.24 | 356                    | 10.90        | 183          |
| MOYENNE                   |          | 0.50              | 6.30                | 3.50             | 1362             | 113           | 3.29 | 390                    | 12.29        | 207          |
| <b>Grenache N</b>         |          |                   |                     |                  |                  |               |      |                        |              |              |
| Estézargues Les Queirades |          | 1.40              | 6.20                | 3.36             | 1230             | 137           | 3.41 | 479                    | 12.60        | 212          |
| Lirac Claretière          | non      | 0.50              | 6.10                | 3.17             | 1129             | 186           | 3.33 | 302                    | 13.99        | 235          |
| Pujaut Les Planas Nord    | oui      | 1.20              | 5.80                | 3.38             | 1191             | 154           | 3.30 | 350                    | 12.39        | 209          |
| Roquemaure La Saumière    |          | 1.40              | 6.60                | 3.56             | 1340             | 96            | 3.36 | 396                    | 13.20        | 222          |
| Roquemaure Vocaget        | oui      | 0.50              | 6.00                | 3.44             | 1035             | 124           | 3.18 | 413                    | 13.22        | 222          |
| Tavel Vallongue Ouest     |          | 1.20              | 7.00                | 3.52             | 1600             | 193           | 3.49 | 369                    | 13.10        | 220          |
| MOYENNE                   |          | 1.03              | 6.28                | 3.40             | 1254             | 148           | 3.35 | 385                    | 13.08        | 220          |
| <b>Mourvèdre N</b>        |          |                   |                     |                  |                  |               |      |                        |              |              |
| Roquemaure Vocaget        | oui      | 2.10              | 6.10                | 4.13             | 1482             | 124           | 3.27 | 378                    | 13.22        | 222          |
| <b>Roussanne B</b>        |          |                   |                     |                  |                  |               |      |                        |              |              |
| Roquemaure Vocaget        | oui      | 1.80              | 6.30                | 3.99             | 1500             | 145           | 3.27 | 291                    | 12.54        | 211          |
| <b>Syrah N</b>            |          |                   |                     |                  |                  |               |      |                        |              |              |
| Estézargues Plat Mort     |          | 2.80              | 7.20                | 4.62             | 1650             | 78            | 3.33 | 378                    | 11.60        | 195          |
| Fournès Bois de Brignon   |          | 2.40              | 6.10                | 3.83             | 1620             | 98            | 3.45 | 346                    | 11.70        | 197          |
| Pujaut Rocasson-Ouest     |          | 2.50              | 7.10                | 4.36             | 1710             | 92            | 3.39 | 349                    | 12.50        | 210          |
| Roquemaure Vocaget        | non      | 2.30              | 6.90                | 4.06             | 2333             | 193           | 3.61 | 385                    | 13.04        | 219          |
| St-Hilaire Bras de Fer    |          | 2.60              |                     | 4.49             |                  | 135           | 3.34 | 356                    | 11.50        | 194          |
| MOYENNE                   |          | 2.52              | 6.82                | 4.27             | 1828             | 119           | 3.42 | 363                    | 12.07        | 203          |
| <b>Viognier B</b>         |          |                   |                     |                  |                  |               |      |                        |              |              |
| Roquemaure Truel          | oui      | 1.10              | 6.50                | 3.50             | 1734             | 231           | 3.53 | 259                    | 13.61        | 229          |

avec

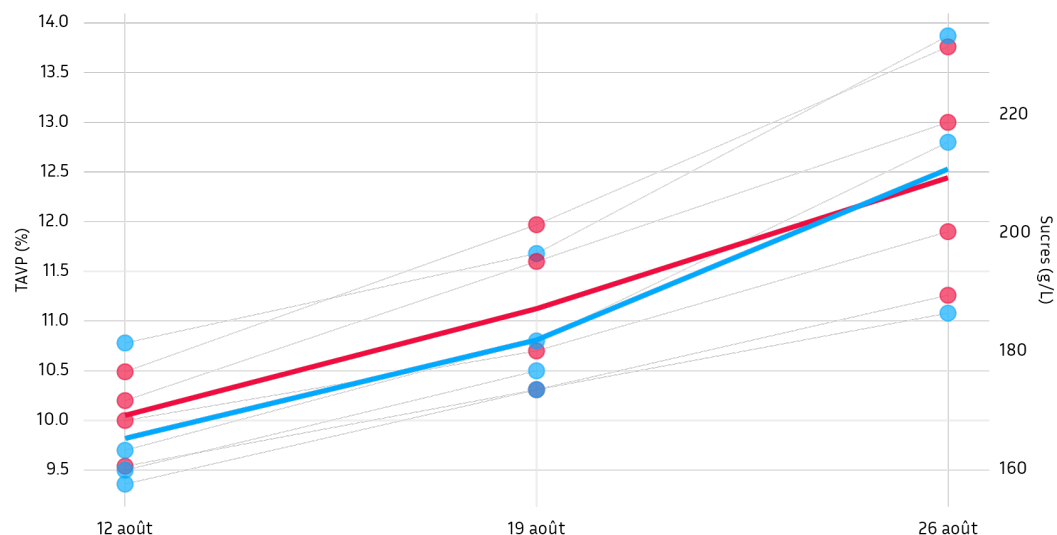


LACO analyse & conseil

# Réseau CDR méridionales : Gard Rhodanien médian

## Évolution du TAVP

Secteur G2 | Grenache et Syrah

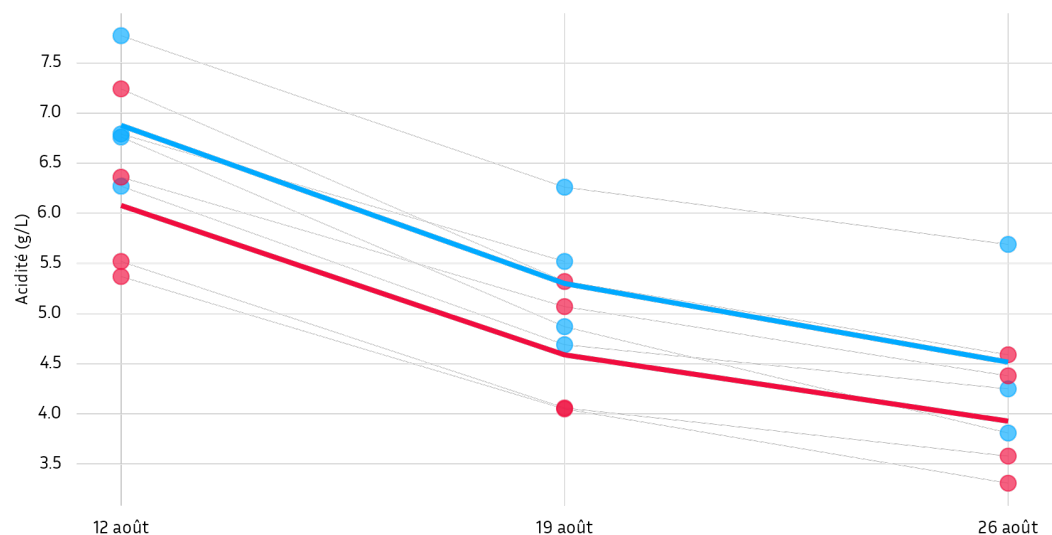


Au 26/08/2024, sur les 12 parcelles analysées du secteur G2 :

Le TAVP moyen est de 12.58 %vol. pour les Syrah et de 12.48 %vol. pour les Grenache.

## Évolution de l'acidité totale

Secteur G2 | Grenache et Syrah



L'acidité totale est de 4.58 g/L pour les Syrah et de 3.96 g/L pour les Grenache.



# Réseau CDR méridionales : Gard Rhodanien médian

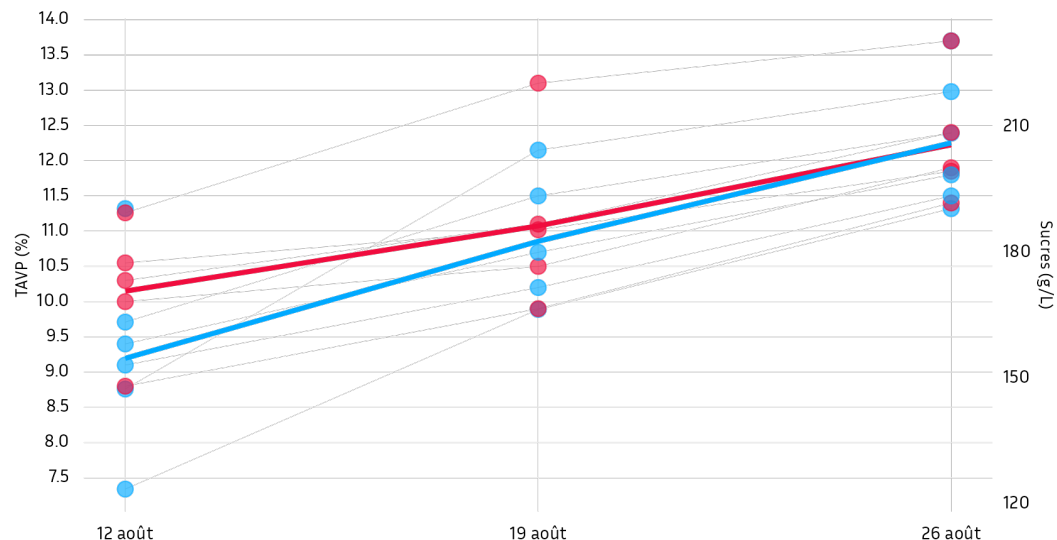
Prélèvement du 26/08/2024

| Parcelle                  | Irriguée | Ac. malique (g/L) | Ac. tartrique (g/L) | Ac. totale (g/L) | Potassium (mg/L) | N. ass (mg/L) | pH   | Poids de 200 baies (g) | Degré (%vol) | Sucres (g/L) |
|---------------------------|----------|-------------------|---------------------|------------------|------------------|---------------|------|------------------------|--------------|--------------|
| <b>Clairette B</b>        |          |                   |                     |                  |                  |               |      |                        |              |              |
| Laudun Figon              |          | 2.10              | 5.20                | 3.71             | 1189             | 66            | 3.21 | 362                    | 10.93        | 184          |
| <b>Grenache B</b>         |          |                   |                     |                  |                  |               |      |                        |              |              |
| Laudun St Maurice         |          |                   |                     | 3.73             |                  | 84            | 3.36 | 398                    | 12.30        | 207          |
| <b>Grenache N</b>         |          |                   |                     |                  |                  |               |      |                        |              |              |
| Chusclan La Ribierette    |          | 2.80              | 6.70                | 4.38             | 1670             | 102           | 3.38 | 335                    | 11.90        | 200          |
| Laudun Garrigue de Meyran |          | 0.50              | 6.60                | 3.58             | 1442             | 156           | 3.37 | 342                    | 13.76        | 232          |
| Laudun Le Sauvage         |          | 1.60              | 5.90                | 3.31             | 1440             |               | 3.40 | 365                    | 13.00        | 219          |
| Tresques Mas De Fabre     |          | 2.40              | 6.30                | 4.59             | 1056             | 128           | 3.07 | 412                    | 11.26        | 190          |
| MOYENNE                   |          | 1.82              | 6.38                | 3.96             | 1402             | 129           | 3.30 | 364                    | 12.48        | 210          |
| <b>Syrah N</b>            |          |                   |                     |                  |                  |               |      |                        |              |              |
| Bagnols L'Euse            |          | 1.80              | 7.00                | 4.25             | 1752             | 144           | 3.40 | 330                    | 13.87        | 233          |
| Chusclan La Ribierette    |          | 2.10              | 6.50                | 3.81             | 1660             | 114           | 3.44 | 300                    | 12.80        | 215          |
| Laudun Suc et Pradelle    |          | 4.40              | 6.30                | 5.69             | 1408             | 181           | 3.17 | 386                    | 11.08        | 186          |
| Laudun Vallier            |          |                   |                     |                  |                  |               |      |                        |              |              |
| MOYENNE                   |          | 2.77              | 6.60                | 4.58             | 1607             | 146           | 3.34 | 339                    | 12.58        | 212          |

# Réseau CDR méridionales : Cèze et Gard Rhodanien Nord

## Évolution du TAVP

Secteur G3 | Grenache et Syrah

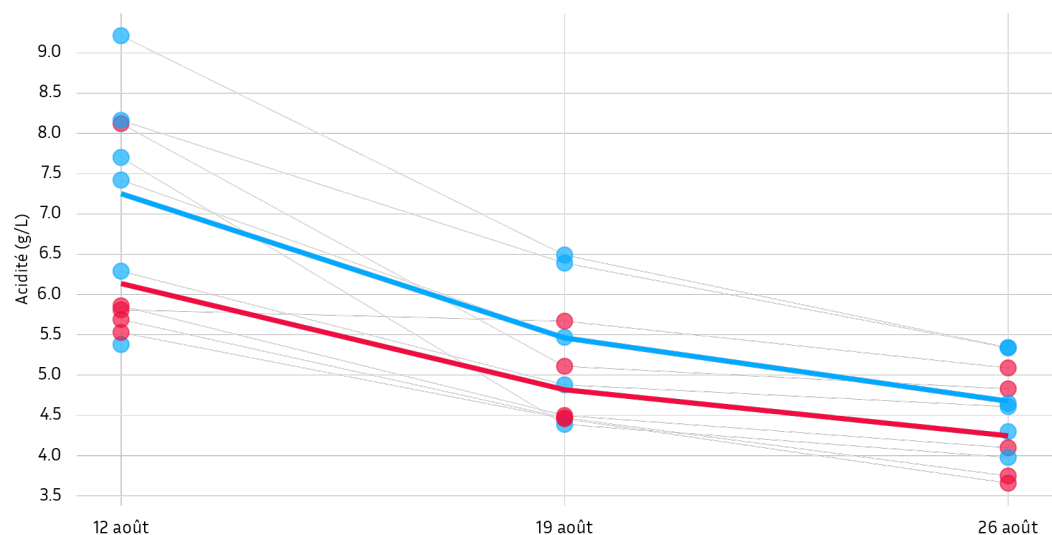


Au 26/08/2024, sur les 14 parcelles analysées du secteur G3 :

Le TAVP moyen est de 12.28 %vol. pour les Syrah et de 12.25 %vol. pour les Grenache.

## Évolution de l'acidité totale

Secteur G3 | Grenache et Syrah



L'acidité totale est de 4.7 g/L pour les Syrah et de 4.29 g/L pour les Grenache.

# Réseau CDR méridionales : Cèze et Gard Rhodanien Nord

Prélèvement du 26/08/2024

| Parcelle                        | Irriguée | Ac. malique (g/L) | Ac. tartrique (g/L) | Ac. totale (g/L) | Potassium (mg/L) | N. ass (mg/L) | pH   | Poids de 200 baies (g) | Degré (%vol) | Sucres (g/L) |
|---------------------------------|----------|-------------------|---------------------|------------------|------------------|---------------|------|------------------------|--------------|--------------|
| <b>Cinsaut N</b>                |          |                   |                     |                  |                  |               |      |                        |              |              |
| Pont-St-Esprit Lapeyre          |          | 1.80              | 6.20                | 3.94             | 1244             | 150           | 3.27 | 390                    | 12.80        | 215          |
| <b>Grenache B</b>               |          |                   |                     |                  |                  |               |      |                        |              |              |
| St-Étienne-des-Sorts La Matte   | oui      | 0.50              | 5.90                | 3.23             | 962              | 117           | 3.16 | 318                    | 12.60        | 212          |
| <b>Grenache N</b>               |          |                   |                     |                  |                  |               |      |                        |              |              |
| Cornillon St-Vincent            |          | 3.60              | 6.40                | 4.83             | 1370             | 132           | 3.23 | 351                    | 11.40        | 192          |
| Pont-St-Esprit Plaine Mas Conil |          | 1.80              | 6.60                | 4.10             | 1400             | 144           | 3.32 | 460                    | 13.70        | 231          |
| St-Gervais La Taulière          |          | 1.90              | 6.20                | 3.75             | 1290             | 133           | 3.30 | 375                    | 11.90        | 200          |
| St-Laurent-de-Carnols La Roque  |          | 1.80              | 6.10                | 3.66             | 1190             | 94            | 3.26 | 348                    | 12.40        | 209          |
| Vénéjan Roc-Bernard             |          | 3.80              | 6.30                | 5.09             | 1591             | 104           | 3.25 | 478                    | 11.85        | 199          |
| MOYENNE                         |          | 2.58              | 6.32                | 4.29             | 1368             | 121           | 3.27 | 402                    | 12.25        | 206          |
| <b>Marselan N</b>               |          |                   |                     |                  |                  |               |      |                        |              |              |
| Pont-St-Esprit Plan Mas Conil   |          | 2.20              | 8.00                | 5.34             | 1329             | 113           | 3.12 | 267                    | 13.34        | 225          |
| <b>Syrah N</b>                  |          |                   |                     |                  |                  |               |      |                        |              |              |
| Cornillon La Cave               |          | 4.70              | 6.40                | 5.34             | 1730             | 112           | 3.33 | 346                    | 11.50        | 194          |
| St-Alexandre Bel Air            |          | 3.10              | 6.20                | 4.61             | 1643             | 93            | 3.31 | 416                    | 12.39        | 209          |
| St-Just La Boulade              |          | 3.90              | 6.10                | 5.34             | 1414             | 105           | 3.17 | 405                    | 11.32        | 191          |
| St-Laurent-de-Carnols Cave      |          | 3.60              | 6.30                | 4.65             | 1550             | 75            | 3.30 | 311                    | 11.80        | 199          |
| St-Étienne-des-Sorts La Jalette | oui      | 2.00              | 7.20                | 4.30             | 1994             | 177           | 3.43 | 315                    | 13.70        | 231          |
| Vénéjan Sigale                  |          | 1.40              | 6.40                | 3.98             | 888              | 197           | 3.19 | 423                    | 12.98        | 218          |
| MOYENNE                         |          | 3.12              | 6.43                | 4.70             | 1536             | 126           | 3.29 | 369                    | 12.28        | 207          |

avec

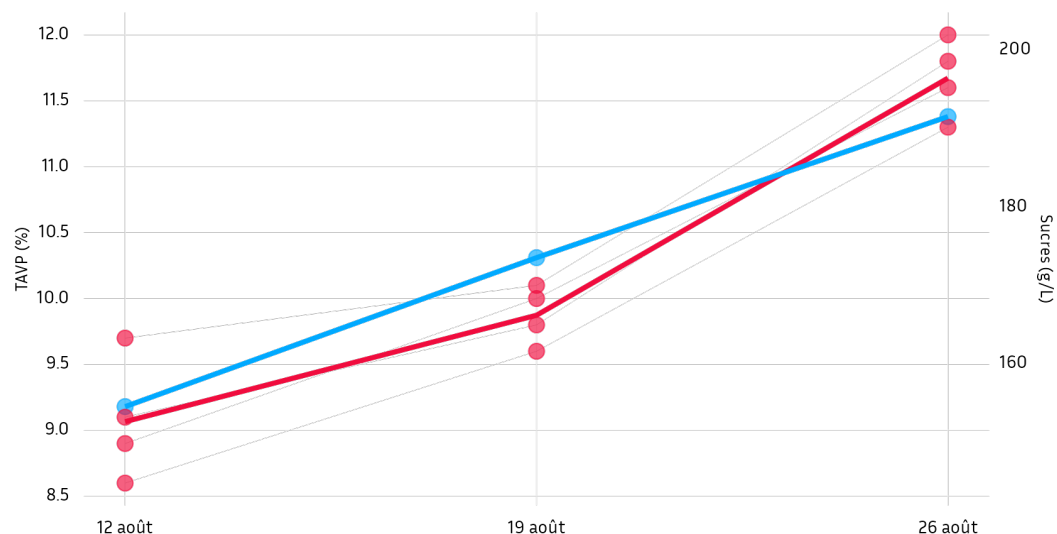

  
 GROUPE ICV
   
 L'art & l'expertise du vin


 analyse & conseil

# Réseau CDR méridionales : Collines gardoises

## Évolution du TAVP

Secteur G4 | Grenache et Syrah

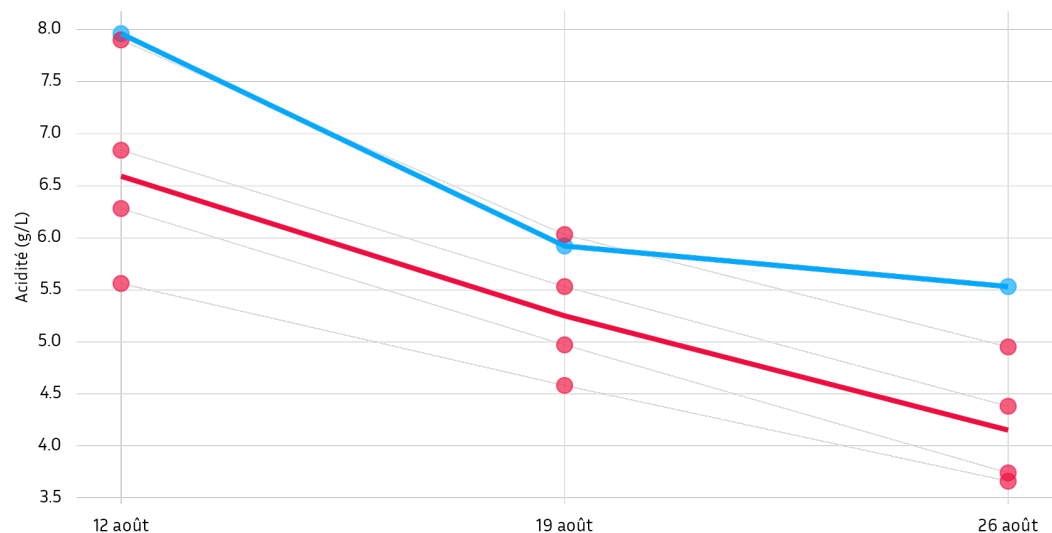


Au 26/08/2024, sur les 5 parcelles analysées du secteur G4 :

Le TAVP moyen est de 11.38 %vol. pour les Syrah et de 11.68 %vol. pour les Grenache.

## Évolution de l'acidité totale

Secteur G4 | Grenache et Syrah



L'acidité totale est de 5.53 g/L pour les Syrah et de 4.18 g/L pour les Grenache.

# Réseau CDR méridionales : Collines gardoises

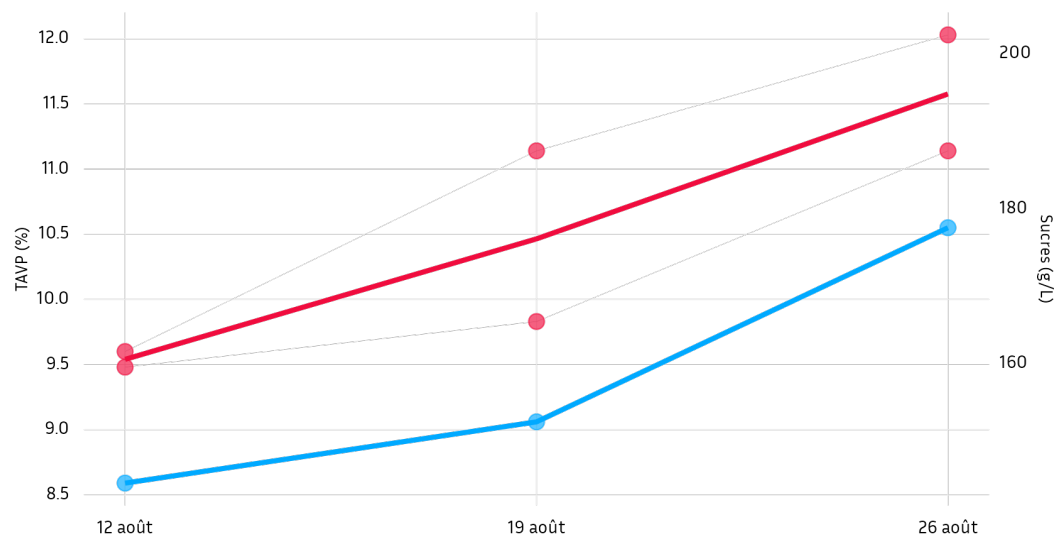
Prélèvement du 26/08/2024

| Parcelle                        | Irriguée | Ac. malique (g/L) | Ac. tartrique (g/L) | Ac. totale (g/L) | Potassium (mg/L) | N. ass (mg/L) | pH   | Poids de 200 baies (g) | Degré (%vol) | Sucres (g/L) |
|---------------------------------|----------|-------------------|---------------------|------------------|------------------|---------------|------|------------------------|--------------|--------------|
| <b>Grenache N</b>               |          |                   |                     |                  |                  |               |      |                        |              |              |
| Gaujac Villarde                 |          | 1.80              | 6.30                | 3.74             | 1420             |               | 3.29 | 414                    | 11.80        | 199          |
| Le Pin Le Cougnas               |          | 1.60              | 6.50                | 3.66             | 1190             | 167           | 3.28 | 412                    | 12.00        | 202          |
| St-Marcel-de-Careiret Cimetière |          | 2.50              | 6.70                | 4.38             | 1320             | 103           | 3.22 | 413                    | 11.60        | 195          |
| St-Marcel-de-Careiret Clabonne  |          | 3.00              | 7.20                | 4.95             | 1550             |               | 3.20 | 350                    | 11.30        | 190          |
| MOYENNE                         |          | 2.22              | 6.68                | 4.18             | 1370             | 135           | 3.25 | 397                    | 11.68        | 196          |
| <b>Syrah N</b>                  |          |                   |                     |                  |                  |               |      |                        |              |              |
| Tresques Le Grès                |          | 3.10              | 7.50                | 5.53             | 1469             | 234           | 3.20 | 267                    | 11.38        | 192          |

# Réseau CDR méridionales : Ardèche méridionale

## Évolution du TAVP

Secteur G5 | Grenache et Syrah

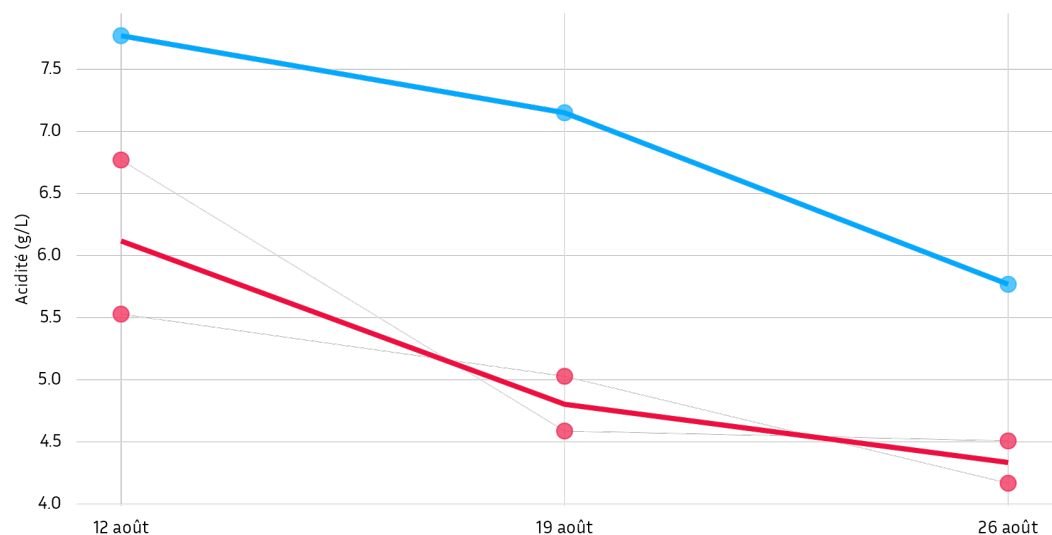


Au 26/08/2024, sur les 3 parcelles analysées du secteur G5 :

Le TAVP moyen est de 10.55 %vol. pour les Syrah et de 11.59 %vol. pour les Grenache.

## Évolution de l'acidité totale

Secteur G5 | Grenache et Syrah



L'acidité totale est de 5.77 g/L pour les Syrah et de 4.34 g/L pour les Grenache.

# Réseau CDR méridionales : Ardèche méridionale

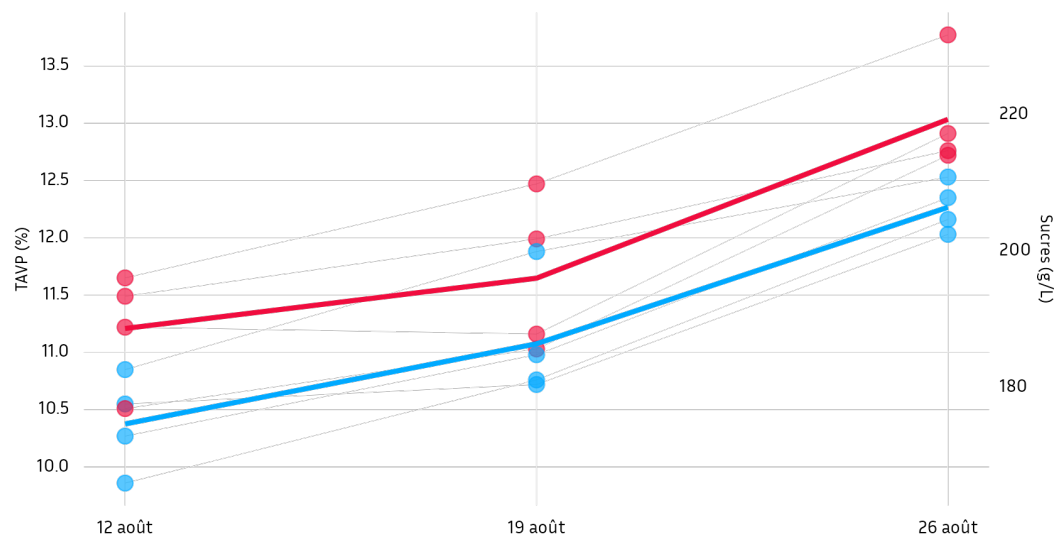
Prélèvement du 26/08/2024

| Parcelle               | Irriguée | Ac. malique (g/L) | Ac. tartrique (g/L) | Ac. totale (g/L) | Potassium (mg/L) | N. ass (mg/L) | pH   | Poids de 200 baies (g) | Degré (%vol) | Sucres (g/L) |
|------------------------|----------|-------------------|---------------------|------------------|------------------|---------------|------|------------------------|--------------|--------------|
| <b>Grenache N</b>      |          |                   |                     |                  |                  |               |      |                        |              |              |
| Bourg-St-Andéol Vinsas |          | 1.6               | 6.20                | 4.17             | 816              | 154           | 3.07 | 407                    | 11.14        | 187          |
| St-Marcel Le Moulas    |          | 2.6               | 5.90                | 4.51             | 1129             | 78            | 3.14 | 448                    | 12.03        | 202          |
| MOYENNE                |          | 2.1               | 6.05                | 4.34             | 972              | 116           | 3.10 | 428                    | 11.59        | 195          |
| <b>Syrah N</b>         |          |                   |                     |                  |                  |               |      |                        |              |              |
| St-Marcel Le Moulas    |          | 5.0               | 6.10                | 5.77             | 1725             | 99            | 3.23 | 488                    | 10.55        | 178          |

# Réseau CDR méridionales : Vaucluse Rhodanien

## Évolution du TAVP

Secteur V1 | Grenache et Syrah

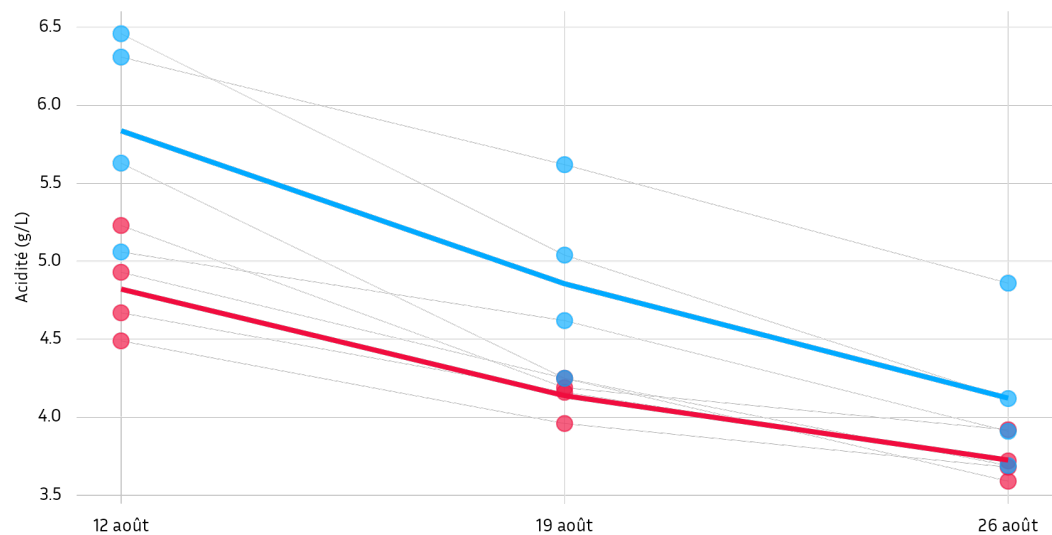


Au 26/08/2024, sur les 16 parcelles analysées du secteur V1 :

Le TAVP moyen est de 12.27 %vol. pour les Syrah et de 13.04 %vol. pour les Grenache.

## Évolution de l'acidité totale

Secteur V1 | Grenache et Syrah



L'acidité totale est de 4.15 g/L pour les Syrah et de 3.73 g/L pour les Grenache.



# Réseau CDR méridionales : Vaucluse Rhodanien

Prélèvement du 26/08/2024

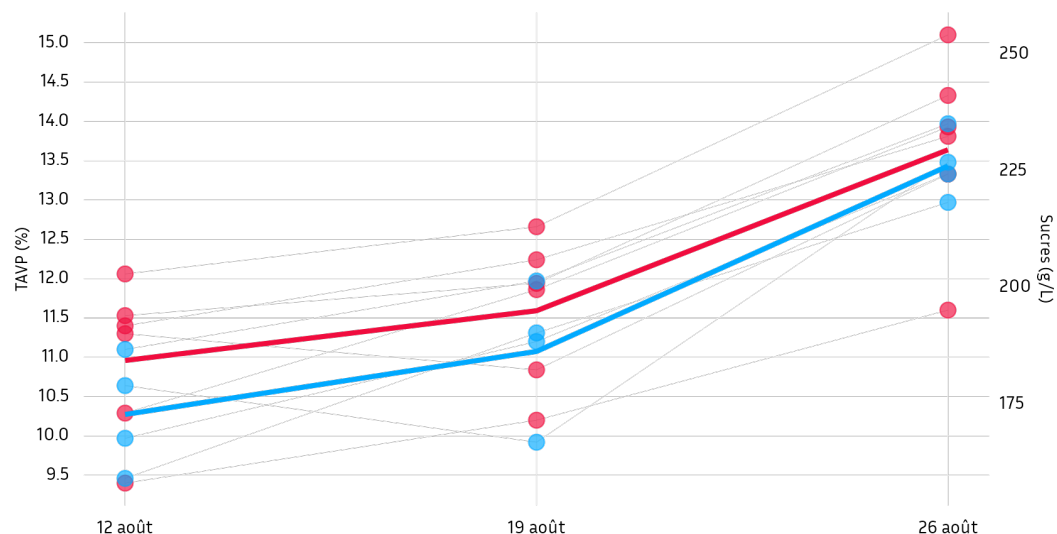
| Parcelle                      | Irriguée | Ac. malique (g/L) | Ac. tartrique (g/L) | Ac. totale (g/L) | Potassium (mg/L) | N. ass (mg/L) | pH   | Poids de 200 baies (g) | Degré (%vol) | Sucres (g/L) |
|-------------------------------|----------|-------------------|---------------------|------------------|------------------|---------------|------|------------------------|--------------|--------------|
| <b>Cinsaut N</b>              |          |                   |                     |                  |                  |               |      |                        |              |              |
| Gadagne Eaux Pendantes        | non      | 2.90              | 5.10                | 4.06             | 1202             | 118           | 3.20 | 732                    | 12.03        | 202          |
| <b>Grenache B</b>             |          |                   |                     |                  |                  |               |      |                        |              |              |
| Gadagne Eaux Pendantes        | non      | 1.30              | 5.90                | 3.79             | 826              | 118           | 3.03 | 315                    | 11.11        | 187          |
| Orange Champauvin             | oui      | 1.80              | 5.80                | 3.82             | 1480             | 123           | 3.29 | 392                    | 12.61        | 212          |
| MOYENNE                       |          | 1.55              | 5.85                | 3.80             | 1153             | 120           | 3.16 | 354                    | 11.86        | 200          |
| <b>Grenache N</b>             |          |                   |                     |                  |                  |               |      |                        |              |              |
| Gadagne Garriguettes          | non      | 1.20              | 6.20                | 3.72             | 1450             | 135           | 3.27 | 279                    | 12.91        | 217          |
| Orange Les Peyrières Blanches | non      | 0.90              | 6.40                | 3.59             | 1350             | 151           | 3.25 | 373                    | 12.72        | 214          |
| Travaillan Velage             | non      | 1.50              | 6.00                | 3.92             | 1150             | 132           | 3.17 | 367                    | 12.76        | 215          |
| Violès Bois des Dames Est     | oui      | 1.30              | 6.40                | 3.68             | 1760             | 177           | 3.40 | 370                    | 13.77        | 232          |
| MOYENNE                       |          | 1.23              | 6.25                | 3.73             | 1428             | 149           | 3.27 | 347                    | 13.04        | 219          |
| <b>Marsanne B</b>             |          |                   |                     |                  |                  |               |      |                        |              |              |
| Gadagne Eaux Pendantes        | non      | 2.00              | 5.80                | 4.11             | 1178             | 139           | 3.14 | 333                    | 11.65        | 196          |
| <b>Mourvèdre N</b>            |          |                   |                     |                  |                  |               |      |                        |              |              |
| Orange Maucoil                | non      | 1.30              | 5.60                | 3.43             | 1320             | 126           | 3.27 | 317                    | 12.53        | 211          |
| Travaillan Velage             | non      | 2.00              | 6.00                | 3.95             | 1600             | 94            | 3.26 | 355                    | 12.07        | 203          |
| MOYENNE                       |          | 1.65              | 5.80                | 3.69             | 1460             | 110           | 3.26 | 336                    | 12.30        | 207          |
| <b>Roussanne B</b>            |          |                   |                     |                  |                  |               |      |                        |              |              |
| Orange Bois-Lauzon            | non      | 3.80              | 6.00                | 5.11             | 1680             | 128           | 3.20 | 297                    | 11.79        | 198          |
| <b>Syrah N</b>                |          |                   |                     |                  |                  |               |      |                        |              |              |
| Gadagne Chapelle-Sud          | non      | 1.60              | 5.90                | 3.69             | 1540             | 126           | 3.30 | 365                    | 12.35        | 208          |
| Gadagne Eaux Pendantes        | non      | 3.00              | 6.60                | 4.86             | 1627             | 142           | 3.22 | 379                    | 12.03        | 202          |
| Orange Bois-Lauzon            | non      | 1.70              | 6.80                | 4.12             | 1790             | 154           | 3.31 | 264                    | 12.16        | 205          |
| Sérignan La Garrigue          | oui      | 1.60              | 6.40                | 3.91             | 1540             | 186           | 3.30 | 374                    | 12.53        | 211          |
| MOYENNE                       |          | 1.98              | 6.42                | 4.15             | 1624             | 152           | 3.28 | 346                    | 12.27        | 206          |
| <b>Viognier B</b>             |          |                   |                     |                  |                  |               |      |                        |              |              |
| Gadagne Eaux Pendantes        | non      | 2.50              | 6.40                | 4.46             | 1586             | 237           | 3.37 | 313                    | 13.07        | 220          |

avec

# Réseau CDR méridionales : Haut Vaucluse

## Évolution du TAVP

Secteur V2 | Grenache et Syrah

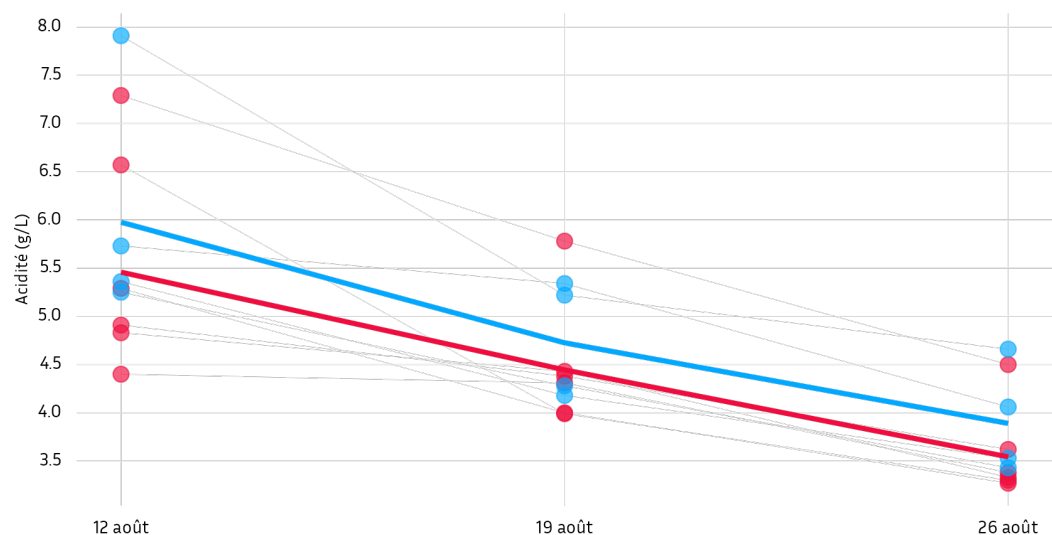


Au 26/08/2024, sur les 16 parcelles analysées du secteur V2 :

Le TAVP moyen est de 13.44 %vol. pour les Syrah et de 13.68 %vol. pour les Grenache.

## Évolution de l'acidité totale

Secteur V2 | Grenache et Syrah



L'acidité totale est de 3.92 g/L pour les Syrah et de 3.57 g/L pour les Grenache.

# Réseau CDR méridionales : Haut Vaucluse

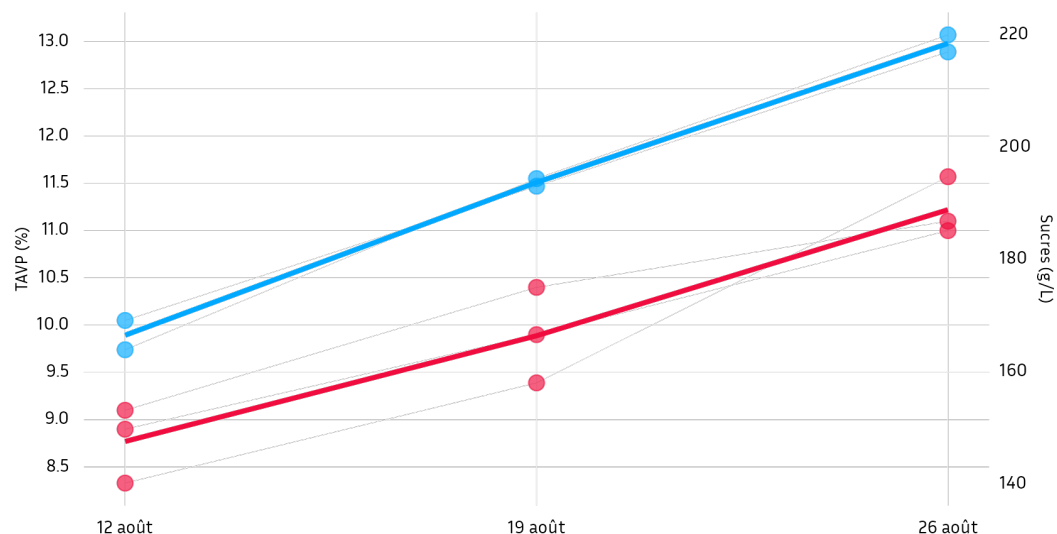
Prélèvement du 26/08/2024

| Parcelle                         | Irriguée | Ac. malique (g/L) | Ac. tartrique (g/L) | Ac. totale (g/L) | Potassium (mg/L) | N. ass (mg/L) | pH   | Poids de 200 baies (g) | Degré (%vol) | Sucres (g/L) |
|----------------------------------|----------|-------------------|---------------------|------------------|------------------|---------------|------|------------------------|--------------|--------------|
| <b>Carignan N</b>                |          |                   |                     |                  |                  |               |      |                        |              |              |
| Rochegude Saussac-Est            | non      | 1.20              | 8.00                | 4.14             | 1668             | 69            | 3.24 | 256                    | 11.90        | 200          |
| Suze-La-Rousse Petite Verdière   | non      | 2.00              | 7.90                | 4.76             | 1414             | 62            | 3.18 | 320                    | 11.70        | 197          |
| Tulette Bomparet                 | non      | 2.10              | 7.20                | 4.36             | 1425             | 43            | 3.21 | 426                    | 12.00        | 202          |
| MOYENNE                          |          | 1.77              | 7.70                | 4.42             | 1502             | 58            | 3.21 | 334                    | 11.87        | 200          |
| <b>Grenache N</b>                |          |                   |                     |                  |                  |               |      |                        |              |              |
| Bouchet La Taillade              | non      | 0.70              | 6.10                | 3.27             | 1590             | 157           | 3.41 | 396                    | 13.81        | 232          |
| Cairanne Douyes et Beauchières   | oui      | 1.00              | 5.60                | 3.38             | 1180             | 105           | 3.24 | 312                    | 13.33        | 224          |
| Rochegude Esbalières-Ouest       | non      | 2.20              | 6.80                | 4.50             | 1051             | 79            | 3.12 | 410                    | 11.60        | 195          |
| Rochegude Gourd du Vaisseau      | non      | 0.40              | 7.00                | 3.62             | 1730             | 162           | 3.44 | 369                    | 15.10        | 254          |
| Ste-Cécile Bel Air               | oui      | 0.60              | 6.20                | 3.30             | 1620             | 164           | 3.40 | 414                    | 13.93        | 234          |
| Suze-La-Rousse Grandes Garrigues | non      | 0.70              | 6.10                | 3.33             | 1580             | 156           | 3.41 | 382                    | 14.33        | 241          |
| MOYENNE                          |          | 0.93              | 6.30                | 3.57             | 1458             | 137           | 3.34 | 380                    | 13.68        | 230          |
| <b>Marselan N</b>                |          |                   |                     |                  |                  |               |      |                        |              |              |
| Ste-Cécile La Matte              | non      | 1.00              | 9.70                | 5.08             | 1301             | 114           | 3.07 | 225                    | 12.60        | 212          |
| <b>Mourvèdre N</b>               |          |                   |                     |                  |                  |               |      |                        |              |              |
| Cairanne Paligot-Sud             | non      | 2.60              | 5.90                | 4.34             | 1500             | 79            | 3.19 | 379                    | 11.12        | 187          |
| Ste-Cécile Petit Alcyon          | oui      | 1.70              | 5.80                | 3.43             | 1150             | 157           | 3.31 | 316                    | 11.80        | 199          |
| MOYENNE                          |          | 2.15              | 5.85                | 3.88             | 1325             | 118           | 3.25 | 348                    | 11.46        | 193          |
| <b>Syrah N</b>                   |          |                   |                     |                  |                  |               |      |                        |              |              |
| Cairanne Douyes et Beauchières   | oui      | 1.30              | 6.10                | 3.53             | 1660             | 144           | 3.38 | 371                    | 13.33        | 224          |
| Rochegude Gourd du Vaisseau      | non      | 1.00              | 6.20                | 3.43             | 1850             | 188           | 3.48 | 379                    | 13.97        | 235          |
| Ste-Cécile Charboneaux           | non      | 2.20              | 6.30                | 4.06             | 2170             | 144           | 3.46 | 477                    | 13.48        | 227          |
| Tulette L'Erein                  | non      | 3.10              | 6.20                | 4.66             | 1920             | 115           | 3.32 | 417                    | 12.97        | 218          |
| MOYENNE                          |          | 1.90              | 6.20                | 3.92             | 1900             | 148           | 3.41 | 411                    | 13.44        | 226          |

# Réseau CDR méridionales : Lez Rhodanien

## Évolution du TAVP

Secteur V3 | Grenache et Syrah

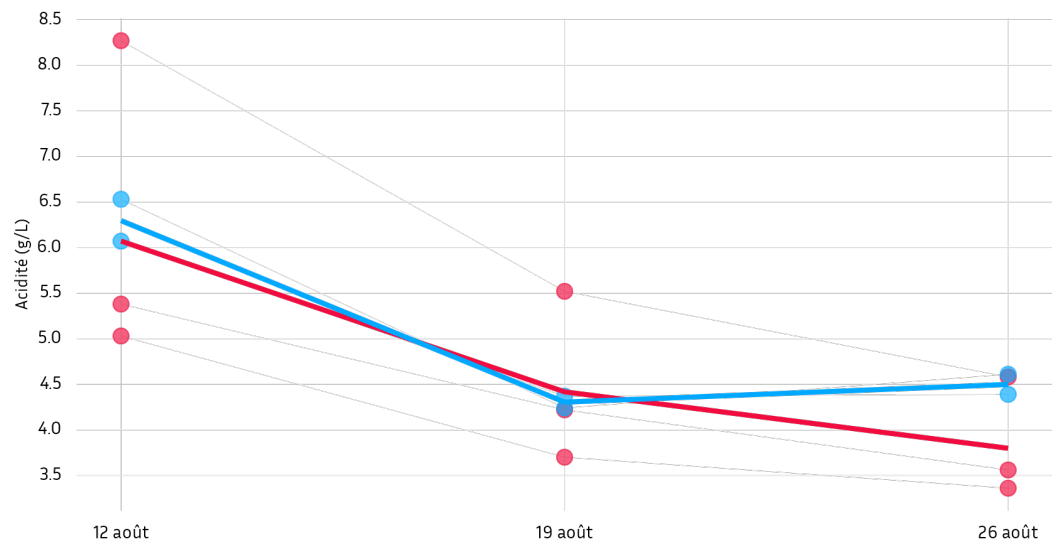


Au 26/08/2024, sur les 5 parcelles analysées du secteur V3 :

Le TAVP moyen est de 12.98 %vol. pour les Syrah et de 11.22 %vol. pour les Grenache.

## Évolution de l'acidité totale

Secteur V3 | Grenache et Syrah



L'acidité totale est de 4.5 g/L pour les Syrah et de 3.83 g/L pour les Grenache.

# Réseau CDR méridionales : Lez Rhodanien

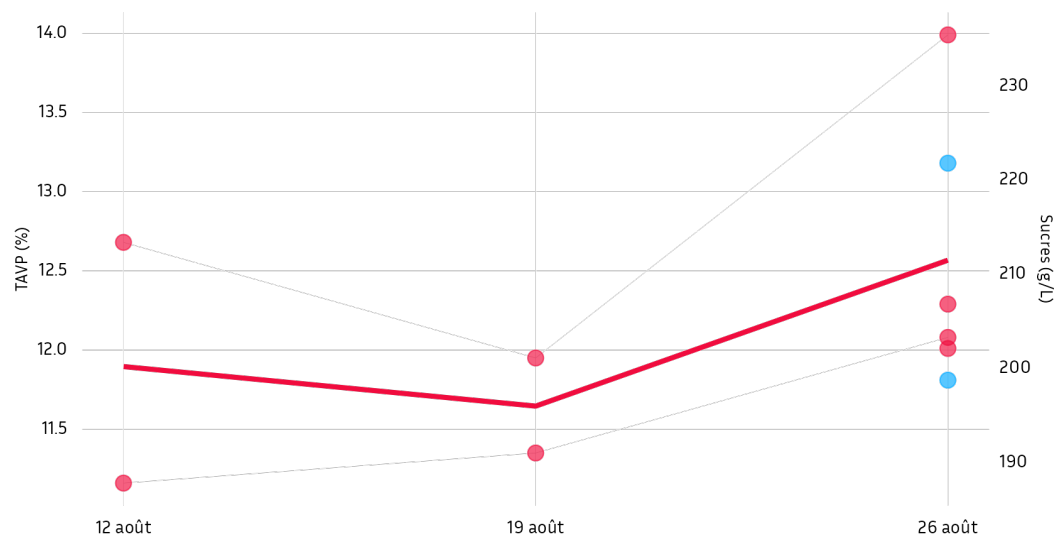
Prélèvement du 26/08/2024

| Parcelle                   | Irriguée | Ac. malique (g/L) | Ac. tartrique (g/L) | Ac. totale (g/L) | Potassium (mg/L) | N. ass (mg/L) | pH   | Poids de 200 baies (g) | Degré (%vol) | Sucres (g/L) |
|----------------------------|----------|-------------------|---------------------|------------------|------------------|---------------|------|------------------------|--------------|--------------|
| <b>Grenache N</b>          |          |                   |                     |                  |                  |               |      |                        |              |              |
| Richerenches Champ Rasclat | non      | 2.80              | 6.40                | 4.58             | 1550             | 217           | 3.22 | 476                    | 11.57        | 195          |
| Visan La Tour              | non      | 0.90              | 6.70                | 3.56             | 896              | 153           | 3.14 | 415                    | 11.00        | 185          |
| Visan Le Plan              | oui      | 0.70              | 6.80                | 3.36             | 1172             | 194           | 3.32 | 424                    | 11.10        | 187          |
| MOYENNE                    |          | 1.47              | 6.63                | 3.83             | 1206             | 188           | 3.23 | 438                    | 11.22        | 189          |
| <b>Syrah N</b>             |          |                   |                     |                  |                  |               |      |                        |              |              |
| Bouchet La Taillade        | oui      | 2.90              | 6.50                | 4.61             | 1980             | 143           | 3.35 | 400                    | 13.07        | 220          |
| Richerenches Le Bois       | oui      | 2.60              | 6.50                | 4.39             | 1930             | 198           | 3.38 | 391                    | 12.89        | 217          |
| MOYENNE                    |          | 2.75              | 6.50                | 4.50             | 1955             | 170           | 3.37 | 396                    | 12.98        | 218          |

# Réseau CDR méridionales : Dentelles

## Évolution du TAVP

Secteur V4 | Grenache et Syrah

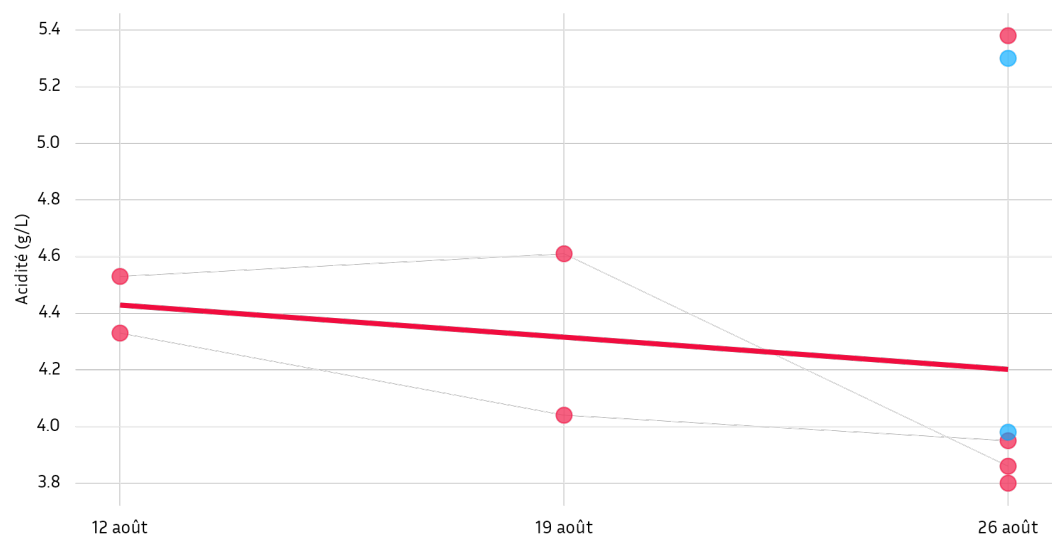


Au 26/08/2024, sur les 7 parcelles analysées du secteur V4 :

Le TAVP moyen est de 12.5 %vol. pour les Syrah et de 12.59 %vol. pour les Grenache.

## Évolution de l'acidité totale

Secteur V4 | Grenache et Syrah



L'acidité totale est de 4.64 g/L pour les Syrah et de 4.25 g/L pour les Grenache.

# Réseau CDR méridionales : Dentelles

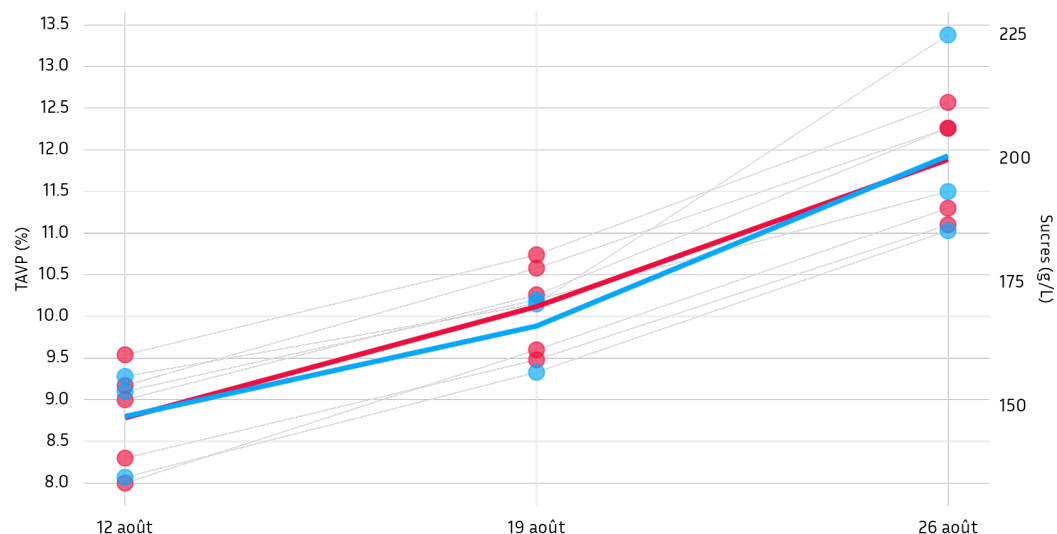
Prélèvement du 26/08/2024

| Parcelle                    | Irriguée | Ac. malique (g/L) | Ac. tartrique (g/L) | Ac. totale (g/L) | Potassium (mg/L) | N. ass (mg/L) | pH   | Poids de 200 baies (g) | Degré (%vol) | Sucres (g/L) |
|-----------------------------|----------|-------------------|---------------------|------------------|------------------|---------------|------|------------------------|--------------|--------------|
| <b>Grenache N</b>           |          |                   |                     |                  |                  |               |      |                        |              |              |
| Beaumes-de-Venise La Pizade | non      | 1.00              | 6.70                | 3.86             | 1530             | 183           | 3.33 | 380                    | 13.99        | 235          |
| Gigondas Les Grames         |          | 1.22              | 8.09                | 3.80             | 1317             | 189           | 3.28 | 310                    | 12.29        | 207          |
| Gigondas Romane             |          | 2.24              | 9.58                | 5.38             | 1508             | 69            | 3.12 | 284                    | 12.01        | 202          |
| Sarrians Mourrué Brunelly   | oui      | 1.50              | 6.20                | 3.95             | 1150             | 166           | 3.17 | 420                    | 12.08        | 203          |
| MOYENNE                     |          | 1.49              | 7.64                | 4.25             | 1376             | 152           | 3.22 | 348                    | 12.59        | 212          |
| <b>Mourvèdre N</b>          |          |                   |                     |                  |                  |               |      |                        |              |              |
| Gigondas Montmirail         |          | 1.76              | 7.88                | 3.84             | 1527             | 75            | 3.32 | 300                    | 12.22        | 206          |
| <b>Syrah N</b>              |          |                   |                     |                  |                  |               |      |                        |              |              |
| Gigondas Le Pesquier        |          | 1.35              | 9.96                | 3.98             | 1838             | 201           | 3.53 | 300                    | 13.18        | 222          |
| Gigondas Romane             |          | 2.24              | 10.84               | 5.30             | 1887             | 90            | 3.32 | 221                    | 11.81        | 199          |
| MOYENNE                     |          | 1.80              | 10.40               | 4.64             | 1862             | 146           | 3.42 | 260                    | 12.50        | 210          |

# Réseau CDR méridionales : Aygues sud - Vaison

## Évolution du TAVP

Secteur V5 | Grenache et Syrah

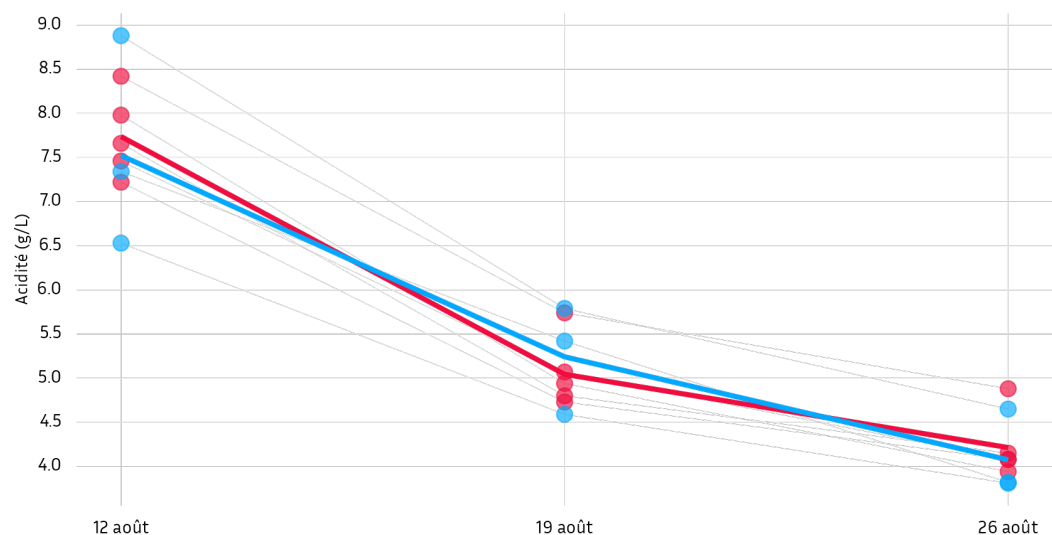


Au 26/08/2024, sur les 9 parcelles analysées du secteur V5 :

Le TAVP moyen est de 11.97 %vol. pour les Syrah et de 11.9 %vol. pour les Grenache.

## Évolution de l'acidité totale

Secteur V5 | Grenache et Syrah



L'acidité totale est de 4.09 g/L pour les Syrah et de 4.23 g/L pour les Grenache.



# Réseau CDR méridionales : Aygues sud - Vaison

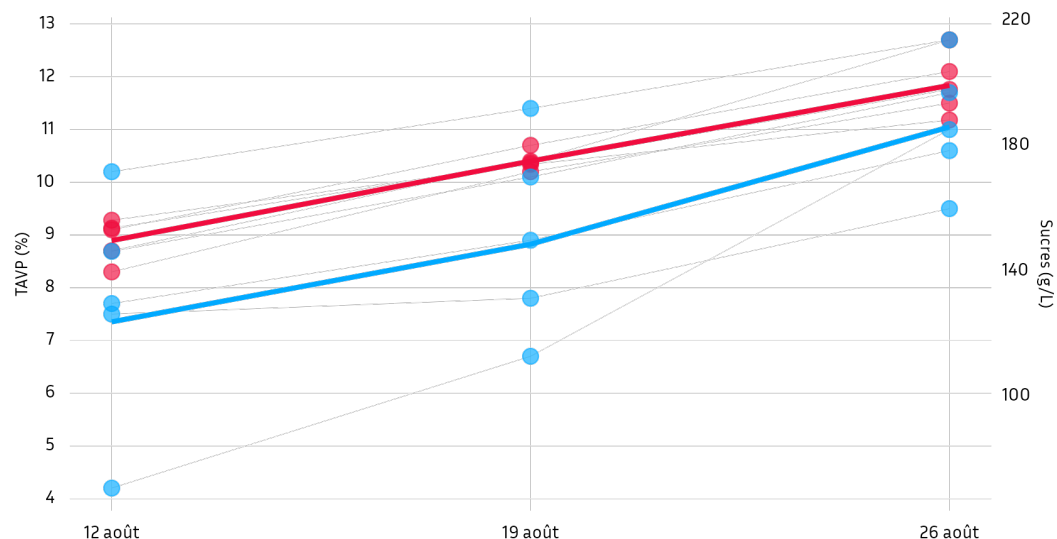
Prélèvement du 26/08/2024

| Parcelle                  | Irriguée | Ac. malique (g/L) | Ac. tartrique (g/L) | Ac. totale (g/L) | Potassium (mg/L) | N. ass (mg/L) | pH   | Poids de 200 baies (g) | Degré (%vol) | Sucres (g/L) |
|---------------------------|----------|-------------------|---------------------|------------------|------------------|---------------|------|------------------------|--------------|--------------|
| <b>Cinsaut N</b>          |          |                   |                     |                  |                  |               |      |                        |              |              |
| Vaison St Martin Est      | non      | 1.00              | 5.2                 | 3.03             | 740              | 125           | 3.18 | 515                    | 12.30        | 207          |
| <b>Grenache N</b>         |          |                   |                     |                  |                  |               |      |                        |              |              |
| Piégon Combe Bouine       | non      | 2.40              | 6.7                 | 4.88             | 1190             | 109           | 3.02 | 309                    | 11.10        | 187          |
| Piégon Plaine De Rouvière | oui      | 0.70              | 7.3                 | 3.94             | 766              | 208           | 3.09 | 383                    | 11.30        | 190          |
| Rasteau Guiaves           | non      | 1.80              | 6.3                 | 4.15             | 1470             | 98            | 3.20 | 373                    | 12.26        | 206          |
| Vaison L'lou              | non      | 1.30              | 6.5                 | 4.08             | 1190             | 192           | 3.17 | 354                    | 12.26        | 206          |
| Villedieu Le Devès        | non      | 1.70              | 6.2                 | 4.08             | 1310             | 151           | 3.20 | 375                    | 12.57        | 212          |
| MOYENNE                   |          | 1.58              | 6.6                 | 4.23             | 1185             | 152           | 3.14 | 359                    | 11.90        | 200          |
| <b>Syrah N</b>            |          |                   |                     |                  |                  |               |      |                        |              |              |
| Mirabel Les Clos          | oui      | 2.80              | 6.2                 | 4.65             | 1370             | 126           | 3.11 | 375                    | 11.03        | 186          |
| Rasteau La Crotte         | non      | 1.90              | 6.1                 | 3.82             | 1670             | 143           | 3.35 | 366                    | 13.38        | 225          |
| Vaison Courounades        | non      | 1.30              | 6.9                 | 3.81             | 1127             | 153           | 3.20 | 339                    | 11.50        | 194          |
| MOYENNE                   |          | 2.00              | 6.4                 | 4.09             | 1389             | 141           | 3.22 | 360                    | 11.97        | 201          |

# Réseau CDR méridionales : Baronnies provençales

## Évolution du TAVP

Secteur V6 | Grenache et Syrah

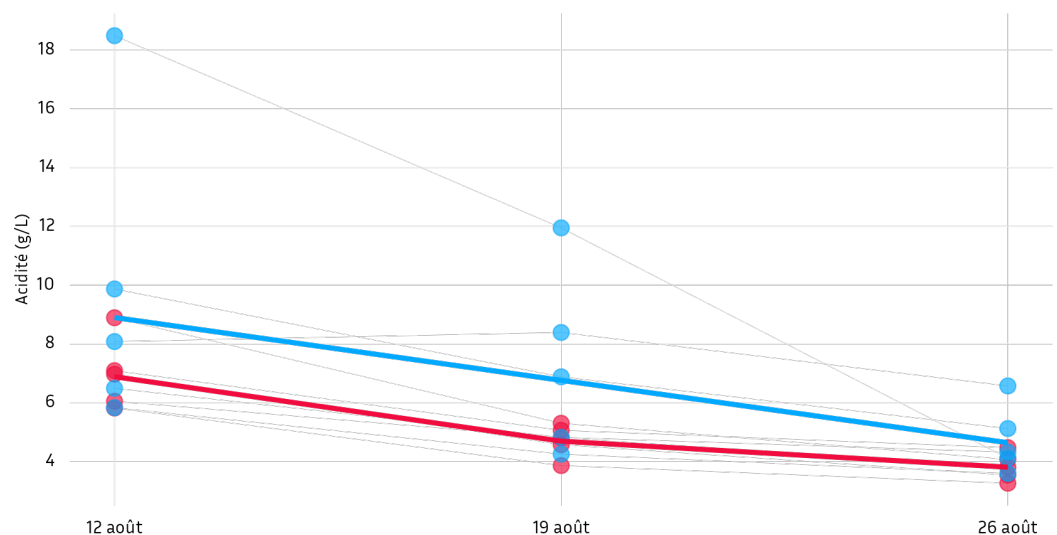


Au 26/08/2024, sur les 11 parcelles analysées du secteur V6 :

Le TAVP moyen est de 11.1 %vol. pour les Syrah et de 11.85 %vol. pour les Grenache.

## Évolution de l'acidité totale

Secteur V6 | Grenache et Syrah



L'acidité totale est de 4.74 g/L pour les Syrah et de 3.83 g/L pour les Grenache.

# Réseau CDR méridionales : Baronnie provençales

Prélèvement du 26/08/2024

| Parcelle                          | Irriguée | Ac. malique (g/L) | Ac. tartrique (g/L) | Ac. totale (g/L) | Potassium (mg/L) | N. ass (mg/L) | pH   | Poids de 200 baies (g) | Degré (%vol) | Sucres (g/L) |
|-----------------------------------|----------|-------------------|---------------------|------------------|------------------|---------------|------|------------------------|--------------|--------------|
| <b>Grenache N</b>                 |          |                   |                     |                  |                  |               |      |                        |              |              |
| St-Maurice Plantat                | non      | 0.30              | 6.60                | 3.26             | 989              | 127           | 3.18 | 320                    | 12.10        | 204          |
| St-Pantaléon Petits Marais        | non      | 0.70              | 6.30                | 3.54             | 709              | 157           | 3.11 | 354                    | 11.50        | 194          |
| Valreas Les Saffres               | non      | 1.80              | 6.60                | 4.47             | 1210             | 191           | 3.12 | 371                    | 11.18        | 188          |
| Venterol La Castanière            | non      | 1.20              | 7.00                | 4.07             | 1027             | 123           | 3.17 | 362                    | 12.70        | 214          |
| Vinsobres Plan Guérin             | non      | 1.10              | 6.40                | 3.80             | 1160             | 165           | 3.15 | 325                    | 11.76        | 198          |
| MOYENNE                           |          | 1.02              | 6.58                | 3.83             | 1019             | 153           | 3.15 | 346                    | 11.85        | 199          |
| <b>Syrah N</b>                    |          |                   |                     |                  |                  |               |      |                        |              |              |
| St-Maurice Fontaine Du Loup       | non      | 1.40              | 6.40                | 3.59             | 1329             | 137           | 3.31 | 333                    | 12.70        | 214          |
| St-Pantaléon Basse Fond-De-Barral | non      | 5.60              | 7.20                | 6.57             | 1234             | 128           | 3.07 | 424                    | 9.50         | 160          |
| Valreas Barri                     | non      | 1.10              | 7.60                | 4.11             | 1082             | 143           | 3.12 | 366                    | 11.00        | 185          |
| Venterol La Castanière            | non      | 2.50              | 7.70                | 5.12             | 1091             | 100           | 3.04 | 385                    | 10.60        | 178          |
| Vinsobres Champessier             | non      | 1.90              | 6.60                | 4.32             | 1310             | 163           | 3.14 | 329                    | 11.70        | 197          |
| MOYENNE                           |          | 2.50              | 7.10                | 4.74             | 1209             | 134           | 3.14 | 367                    | 11.10        | 187          |
| <b>Viognier B</b>                 |          |                   |                     |                  |                  |               |      |                        |              |              |
| St-Pantaléon Longue Vue           | non      | 1.40              | 7.40                | 4.16             | 1164             | 120           | 3.18 | 236                    | 10.90        | 183          |

# Réseau CDR septentrionales - Côte-Rôtie et Condrieu

Prélèvement du 26/08/2024

| Parcelle                 | Irriguée | Ac. malique (g/L) | Ac. tartrique (g/L) | Ac. totale (g/L) | Potassium (mg/L) | N. ass (mg/L) | pH   | Poids de 200 baies (g) | Degré (%vol) | Sucres (g/L) |
|--------------------------|----------|-------------------|---------------------|------------------|------------------|---------------|------|------------------------|--------------|--------------|
| <b>Syrah N</b>           |          |                   |                     |                  |                  |               |      |                        |              |              |
| Ampuis Champin           | non      | 3.70              | 9.8                 | 5.95             | 931              | 256           | 3.09 | 294                    | 10.40        | 175          |
| Ampuis Côte Blonde       | non      | 4.10              | 9.2                 | 5.54             | 1675             | 263           | 3.37 | 279                    | 10.52        | 177          |
| Ampuis Côte Blonde Haut  | non      | 6.00              | 9.8                 | 7.89             | 1481             | 95            | 3.06 | 351                    | 10.04        | 169          |
| Ampuis Côte Brune        | non      | 3.80              | 9.7                 | 5.82             | 1597             | 271           | 3.31 | 374                    | 10.75        | 181          |
| Ampuis Haut de Viallière | non      | 3.40              | 9.5                 | 5.28             | 895              | 213           | 3.08 | 309                    | 9.63         | 162          |
| Tupin-et-Semons Bassenon | non      | 4.00              | 9.6                 | 5.48             | 1045             | 173           | 3.13 | 396                    | 9.69         | 163          |
| MOYENNE                  |          | 4.17              | 9.6                 | 5.99             | 1271             | 212           | 3.17 | 334                    | 10.17        | 171          |
| <b>Viognier B</b>        |          |                   |                     |                  |                  |               |      |                        |              |              |
| Chavanay Les Rivoires    | non      | 2.40              | 8.4                 | 4.08             | 755              | 285           | 3.29 | 318                    | 11.82        | 199          |
| Condrieu Chéry           | non      | 3.10              | 8.8                 | 4.57             | 1028             | 210           | 3.28 | 349                    | 11.47        | 193          |
| Condrieu Sainte Agathe   | non      | 6.00              | 9.3                 | 6.19             | 1582             | 257           | 3.33 | 305                    | 9.66         | 163          |
| Condrieu Vernon          | non      | 3.80              | 8.7                 | 4.96             | 1497             | 232           | 3.42 | 356                    | 11.38        | 192          |
| MOYENNE                  |          | 3.83              | 8.8                 | 4.95             | 1216             | 246           | 3.33 | 332                    | 11.08        | 187          |

avec

Côte-Rôtie



LABORATOIRES  
Dubernet  
œnologie Rhône

# Réseau CDR septentrionales - St-Joseph

Prélèvement du 26/08/2024

| Parcelle                     | Irriguée | Ac. malique (g/L) | Ac. tartrique (g/L) | Ac. totale (g/L) | Potassium (mg/L) | N. ass (mg/L) | pH   | Poids de 200 baies (g) | Degré (%vol) | Sucres (g/L) |
|------------------------------|----------|-------------------|---------------------|------------------|------------------|---------------|------|------------------------|--------------|--------------|
| <b>Marsanne B</b>            |          |                   |                     |                  |                  |               |      |                        |              |              |
| Chavanay Le Blanchard        |          |                   |                     |                  |                  |               |      |                        |              |              |
| Châteaubourg La Cave         |          | 4.6               | 9.50                | 5.56             | 1643             | 190           | 3.31 | 338                    | 9.29         | 156          |
| Malleval Les Tavadres Chazau |          |                   |                     |                  |                  |               |      |                        |              |              |
| Sarras Les Gripauds          |          | 6.0               | 10.00               | 7.33             | 1293             | 72            | 2.99 | 317                    | 8.79         | 148          |
| Tournon St-Vincent           |          | 3.2               | 8.70                | 4.40             | 1242             | 78            | 3.25 | 359                    | 10.31        | 174          |
| MOYENNE                      |          | 4.6               | 9.40                | 5.76             | 1393             | 113           | 3.18 | 338                    | 9.46         | 159          |
| <b>Roussanne B</b>           |          |                   |                     |                  |                  |               |      |                        |              |              |
| Chavanay Vessettes           |          |                   |                     |                  |                  |               |      |                        |              |              |
| <b>Syrah N</b>               |          |                   |                     |                  |                  |               |      |                        |              |              |
| Arras Les Vachers            |          | 4.4               | 8.80                | 6.01             | 1322             | 86            | 3.15 | 343                    | 10.94        | 184          |
| Chavanay Les Rivoires        |          |                   |                     |                  |                  |               |      |                        |              |              |
| Sarras Garenne               |          | 2.6               | 8.90                | 4.85             | 1066             | 69            | 3.08 | 279                    | 10.57        | 178          |
| St-Désirat La Côte           |          | 6.0               | 9.30                | 7.05             | 1262             | 158           | 3.06 | 376                    | 10.63        | 179          |
| Talencieux Blassieux         |          | 6.0               | 9.90                | 7.98             | 1381             | 195           | 3.05 | 380                    | 9.90         | 167          |
| Tournon St-Joseph            |          | 3.0               | 8.70                | 4.85             | 1616             | 168           | 3.29 | 388                    | 11.81        | 199          |
| MOYENNE                      |          | 4.4               | 9.12                | 6.15             | 1329             | 135           | 3.13 | 353                    | 10.77        | 181          |

avec

  
**SAINT-JOSEPH**  
 CRU DES CÔTES DU RHÔNE

LABORATOIRES  
**Dubernet**  
 œnologie Rhône

# Réseau CDR septentrionales - Cornas et St-Péray

Prélèvement du 26/08/2024

| Parcelle              | Irriguée | Ac. malique (g/L) | Ac. tartrique (g/L) | Ac. totale (g/L) | Potassium (mg/L) | N. ass (mg/L) | pH   | Poids de 200 baies (g) | Degré (%vol) | Sucres (g/L) |
|-----------------------|----------|-------------------|---------------------|------------------|------------------|---------------|------|------------------------|--------------|--------------|
| <b>Marsanne B</b>     |          |                   |                     |                  |                  |               |      |                        |              |              |
| St-Péray Hongrie      | non      | 3.50              | 8.90                | 4.78             | 1431             | 72            | 3.29 | 336                    | 10.10        | 170          |
| St-Péray Les Puthiers | non      | 3.00              | 9.00                | 4.69             | 952              | 89            | 3.12 | 366                    | 10.02        | 169          |
| St-Péray RN86         | non      | 1.80              | 7.70                | 3.31             | 968              | 94            | 3.31 | 234                    | 11.79        | 198          |
| MOYENNE               |          | 2.77              | 8.53                | 4.26             | 1117             | 85            | 3.24 | 312                    | 10.64        | 179          |
| <b>Roussanne B</b>    |          |                   |                     |                  |                  |               |      |                        |              |              |
| St-Péray Hongrie      | non      | 4.10              | 8.90                | 3.26             | 1773             | 49            | 3.26 | 280                    | 11.07        | 186          |
| <b>Syrah N</b>        |          |                   |                     |                  |                  |               |      |                        |              |              |
| Cornas Les Eygats     | non      | 3.60              | 8.90                | 5.46             | 1411             | 124           | 3.21 | 319                    | 10.87        | 183          |
| Cornas Patou          | non      | 2.90              | 8.50                | 4.95             | 1529             | 254           | 3.39 | 410                    | 12.26        | 206          |
| Cornas Reynard        | non      | 2.10              | 7.80                | 4.21             | 1748             | 189           | 3.41 | 366                    | 12.73        | 214          |
| MOYENNE               |          | 2.87              | 8.40                | 4.87             | 1563             | 189           | 3.34 | 365                    | 11.95        | 201          |

avec



LABORATOIRES  
**Dubernet**  
œnologie Rhône

# Réseau CDR septentrionales - Crozes-Hermitage

Prélèvement du 26/08/2024

| Parcelle                       | Irriguée | Ac. malique (g/L) | Ac. tartrique (g/L) | Ac. totale (g/L) | Potassium (mg/L) | N. ass (mg/L) | pH   | Poids de 200 baies (g) | Degré (%vol) | Sucres (g/L) |
|--------------------------------|----------|-------------------|---------------------|------------------|------------------|---------------|------|------------------------|--------------|--------------|
| <b>Marsanne B</b>              |          |                   |                     |                  |                  |               |      |                        |              |              |
| Gervans Cafiot                 |          | 3.30              | 9.4                 | 4.55             | 1240             | 108           | 3.19 | 329                    | 10.46        | 176          |
| Larnage Bouvate                |          | 6.00              | 10.9                | 6.61             | 1599             | 84            | 3.04 |                        | 7.66         | 129          |
| Mercuriol La Négociale         |          | 2.40              | 9.5                 | 3.81             | 1307             | 125           | 3.28 | 305                    | 10.70        | 180          |
| Mercuriol Les Pends            |          | 3.20              | 9.0                 | 4.38             | 1216             | 115           | 3.23 | 326                    | 11.05        | 186          |
| MOYENNE                        |          | 3.72              | 9.7                 | 4.84             | 1340             | 108           | 3.18 | 320                    | 9.97         | 168          |
| <b>Syrah N</b>                 |          |                   |                     |                  |                  |               |      |                        |              |              |
| Beaumont-Montoux Poulon        |          | 3.00              | 10.9                | 5.29             | 1926             | 423           | 3.44 | 336                    | 10.58        | 178          |
| Chanos-Curson Les Plantiers    |          | 4.50              | 10.2                | 5.85             | 1464             | 287           | 3.21 | 368                    | 9.80         | 165          |
| Crozes-Hermitage Les Méjeans   |          | 6.00              | 10.9                | 7.65             | 1089             | 271           | 2.97 | 357                    | 9.51         | 160          |
| Gervans Les Voussères - Bas    |          | 4.30              | 10.3                | 6.08             | 1050             | 227           | 3.04 | 396                    | 10.16        | 171          |
| Larnage Bouvate                |          | 4.70              | 9.6                 | 6.10             | 1829             | 123           | 3.27 |                        | 11.41        | 192          |
| Mercuriol St-James             |          | 3.20              | 11.0                | 5.48             | 1626             | 399           | 3.29 | 300                    | 10.40        | 175          |
| Pont-de-l'Isère Hautes Blaches |          | 3.30              | 9.8                 | 4.74             | 1811             | 357           | 3.38 | 371                    | 11.23        | 189          |
| Pont-de-l'Isère Les Pautus     |          | 2.50              | 9.7                 | 4.51             | 1531             | 307           | 3.38 | 386                    | 12.06        | 203          |
| MOYENNE                        |          | 3.94              | 10.3                | 5.71             | 1541             | 299           | 3.25 | 359                    | 10.64        | 179          |

avec



LABORATOIRES  
**Dubernet**  
œnologie Rhône

# Réseau CDR septentrionales - Hermitage

Prélèvement du 26/08/2024

| Parcelle                        | Irriguée | Ac. malique (g/L) | Ac. tartrique (g/L) | Ac. totale (g/L) | Potassium (mg/L) | N. ass (mg/L) | pH   | Poids de 200 baies (g) | Degré (%vol) | Sucres (g/L) |
|---------------------------------|----------|-------------------|---------------------|------------------|------------------|---------------|------|------------------------|--------------|--------------|
| <b>Marsanne B</b>               |          |                   |                     |                  |                  |               |      |                        |              |              |
| Tain l'Hermitage Les Murets     | non      | 2.1               | 8.70                | 3.21             | 1223             | 180           | 3.41 | 284                    | 11.94        | 201          |
| Tain l'Hermitage Maison Blanche | non      |                   |                     |                  |                  |               |      |                        |              |              |
| Tain l'Hermitage Roucoule       | non      |                   |                     |                  |                  |               |      |                        |              |              |
| MOYENNE                         |          | 2.1               | 8.70                | 3.21             | 1223             | 180           | 3.41 | 284                    | 11.94        | 201          |
| <b>Syrah N</b>                  |          |                   |                     |                  |                  |               |      |                        |              |              |
| Tain l'Hermitage Le Méal        | non      | 3.2               | 9.80                | 5.23             | 1432             | 175           | 3.22 | 425                    | 11.41        | 192          |
| Tain l'Hermitage Les Bessards   | non      | 3.0               | 9.80                | 4.92             | 1251             | 237           | 3.21 | 370                    | 10.99        | 185          |
| Tain l'Hermitage Les Dionières  | non      |                   |                     |                  |                  |               |      |                        |              |              |
| Tain l'Hermitage Les Murets     | non      | 3.4               | 9.90                | 5.42             | 1510             | 250           | 3.30 | 297                    | 11.76        | 198          |
| MOYENNE                         |          | 3.2               | 9.83                | 5.19             | 1398             | 221           | 3.24 | 364                    | 11.39        | 192          |



# Appellations du Diois

Prélèvement du 26/08/2024

| Parcelle                          | Irriguée | Ac. malique (g/L) | Ac. tartrique (g/L) | Ac. totale (g/L) | Potassium (mg/L) | N. ass (mg/L) | pH   | Poids de 200 baies (g) | Degré (%vol) | Sucres (g/L) |
|-----------------------------------|----------|-------------------|---------------------|------------------|------------------|---------------|------|------------------------|--------------|--------------|
| <b>Aligoté</b>                    |          |                   |                     |                  |                  |               |      |                        |              |              |
| Châtillon-en-Diois Domaine Boquel |          |                   |                     |                  |                  |               |      |                        |              |              |
| <b>Clairette B</b>                |          |                   |                     |                  |                  |               |      |                        |              |              |
| Aubenasson Lauzère                |          |                   |                     |                  |                  |               |      |                        |              |              |
| Aurel Le Collet                   |          |                   |                     |                  |                  |               |      |                        |              |              |
| Barnave Les Brouats               |          |                   |                     |                  |                  |               |      |                        |              |              |
| Laval d'Aix Les vialattes         |          |                   |                     |                  |                  |               |      |                        |              |              |
| Menglon St Martin                 |          |                   |                     |                  |                  |               |      |                        |              |              |
| Ponet-St-Auban Levas              |          |                   |                     |                  |                  |               |      |                        |              |              |
| Pontaix Les 4 Œufs                |          |                   |                     |                  |                  |               |      |                        |              |              |
| Saillans La Tour                  |          |                   |                     |                  |                  |               |      |                        |              |              |
| St-Roman Serre Fourches           |          |                   |                     |                  |                  |               |      |                        |              |              |
| Vercheny Peyrache                 |          |                   |                     |                  |                  |               |      |                        |              |              |
| MOYENNE                           |          |                   |                     |                  |                  |               |      |                        |              |              |
| <b>Gamay</b>                      |          |                   |                     |                  |                  |               |      |                        |              |              |
| Châtillon-en-Diois Le Coteau      |          |                   |                     |                  |                  |               |      |                        |              |              |
| Châtillon-en-Diois Le Coteau      |          |                   |                     |                  |                  |               |      |                        |              |              |
| MOYENNE                           |          |                   |                     |                  |                  |               |      |                        |              |              |
| <b>Muscat</b>                     |          |                   |                     |                  |                  |               |      |                        |              |              |
| Aubenasson Le Cimetière           |          | 3.40              | 7.20                | 5.12             | 1460             | 153           | 3.19 | 394                    | 10.03        | 169          |
| Aurel Le Collet                   |          | 4.50              | 7.60                | 7.00             | 1200             |               | 2.95 | 347                    | 8.43         | 142          |
| Barnave Les Brouats               |          |                   |                     |                  |                  |               |      |                        |              |              |
| Barsac Les Roux                   |          | 4.10              | 7.20                | 5.79             | 1220             | 70            | 3.01 | 326                    | 8.73         | 147          |
| Laval d'Aix Les Vialattes         |          |                   |                     |                  |                  |               |      |                        |              |              |
| Menglon St Martin                 |          |                   |                     |                  |                  |               |      |                        |              |              |
| Ponet-St-Auban Levas              |          |                   |                     |                  |                  |               |      |                        |              |              |
| Pontaix Le Clos                   |          | 4.00              |                     | 5.62             |                  | 78            | 3.05 | 359                    | 9.03         | 152          |
| Saillans La Tour                  |          | 2.80              | 7.10                | 5.04             | 1100             |               | 3.02 | 317                    | 9.87         | 166          |
| Saillans Le Villard               |          |                   |                     |                  |                  |               |      |                        |              |              |
| St-Roman Serre Fourches           |          |                   |                     |                  |                  |               |      |                        |              |              |
| Suze Les Jaux                     |          | 3.30              | 9.10                | 5.78             | 1340             | 65            | 2.99 | 342                    | 9.24         | 156          |
| Vercheny Peyrache                 |          | 2.30              | 7.20                | 4.47             | 1130             | 82            | 3.10 | 308                    | 9.15         | 154          |
| MOYENNE                           |          | 3.49              | 7.57                | 5.55             | 1242             | 90            | 3.04 | 342                    | 9.21         | 155          |
| <b>Pinot</b>                      |          |                   |                     |                  |                  |               |      |                        |              |              |
| Châtillon-en-Diois Le Coteau      |          |                   |                     |                  |                  |               |      |                        |              |              |

# Réseau Grignan-les-Adhémar

Prélèvement du 26/08/2024

| Parcelle                              | Irriguée | Ac. malique (g/L) | Ac. tartrique (g/L) | Ac. totale (g/L) | Potassium (mg/L) | N. ass (mg/L) | pH   | Poids de 200 baies (g) | Degré (%vol) | Sucres (g/L) |
|---------------------------------------|----------|-------------------|---------------------|------------------|------------------|---------------|------|------------------------|--------------|--------------|
| <b>Grenache N</b>                     |          |                   |                     |                  |                  |               |      |                        |              |              |
| Grignan Le Mas                        | oui      | 0.70              | 6.30                | 3.09             | 912              | 129           | 3.19 | 373                    | 11.40        | 192          |
| La Baume de Transit Maison des Brunes | non      | 0.40              | 6.10                | 3.04             | 1299             | 46            | 3.30 | 331                    | 14.10        | 237          |
| La Roche St Secret Serre des Vignes   | non      | 3.40              | 7.40                | 5.49             | 835              | 157           | 3.03 | 388                    | 10.20        | 172          |
| Roussas Plateau                       | non      | 0.70              | 6.20                | 3.16             | 1097             | 125           | 3.25 | 377                    | 12.70        | 214          |
| St Paul 3 Châteaux Les Lonnes         | oui      | 0.50              | 6.30                | 3.02             | 1324             | 85            | 3.32 | 332                    | 14.50        | 244          |
| MOYENNE                               |          | 1.14              | 6.46                | 3.56             | 1093             | 108           | 3.22 | 360                    | 12.58        | 212          |
| <b>Syrah N</b>                        |          |                   |                     |                  |                  |               |      |                        |              |              |
| Granges Gontardes Bois des Mattes     | non      | 2.10              | 6.70                | 4.01             | 1556             | 219           | 3.34 | 437                    | 12.90        | 217          |
| La Baume de Transit Merlançon         | non      | 1.50              | 6.80                | 3.59             | 1543             | 206           | 3.44 | 332                    | 11.90        | 200          |
| La Roche St Secret Serre des Vignes   | oui      | 3.40              | 6.90                | 4.88             | 1402             | 185           | 3.23 | 367                    | 10.80        | 182          |
| Roussas Sauvan                        | non      | 1.20              | 6.60                | 3.73             | 1230             | 127           | 3.25 | 316                    | 12.70        | 214          |
| St Paul 3 Châteaux Les Lonnes         | oui      | 2.50              | 6.30                | 3.66             | 1798             | 108           | 3.45 | 386                    | 12.90        | 217          |
| MOYENNE                               |          | 2.14              | 6.66                | 3.97             | 1506             | 169           | 3.34 | 368                    | 12.24        | 206          |
| <b>Viognier B</b>                     |          |                   |                     |                  |                  |               |      |                        |              |              |
| St Restitut St Paulet                 | oui      | 1.40              | 6.10                | 3.38             | 1217             | 155           | 3.34 | 304                    | 11.90        | 200          |
| Valaurie Méjeonnes                    | non      | 1.60              | 6.20                | 3.31             | 1491             | 211           | 3.48 | 276                    | 13.00        | 219          |
| MOYENNE                               |          | 1.50              | 6.15                | 3.34             | 1354             | 183           | 3.41 | 290                    | 12.45        | 210          |

# Réseau Ventoux

Prélèvement du 26/08/2024

| Parcelle                          | Irriguée | Ac. malique (g/L) | Ac. tartrique (g/L) | Ac. totale (g/L) | Potassium (mg/L) | N. ass (mg/L) | pH   | Poids de 200 baies (g) | Degré (%vol) | Sucres (g/L) |
|-----------------------------------|----------|-------------------|---------------------|------------------|------------------|---------------|------|------------------------|--------------|--------------|
| <b>Cinsaut N</b>                  |          |                   |                     |                  |                  |               |      |                        |              |              |
| Goult La Verrière                 |          | 3.50              | 6.40                | 5.30             | 1320             | 198           | 3.02 | 428                    | 9.07         | 153          |
| <b>Grenache N</b>                 |          |                   |                     |                  |                  |               |      |                        |              |              |
| Beaumont Les Plaines              |          | 2.90              | 6.40                | 5.10             | 1000             | 102           | 2.95 | 378                    | 11.00        | 185          |
| Bonnieux Saint Eryes              |          | 3.90              | 6.30                | 5.41             | 1320             | 180           | 3.05 | 362                    | 10.26        | 173          |
| Bédoin Les Fatigons               |          | 3.10              | 6.60                | 4.93             | 1540             | 149           | 3.16 | 324                    | 12.23        | 206          |
| Mazan Les Gauchers                |          | 3.30              | 6.20                | 4.87             | 1180             | 203           | 3.06 | 421                    | 10.14        | 171          |
| Mazan Pied Faucon                 |          | 1.90              | 6.30                | 4.26             | 1120             | 171           | 3.15 | 320                    | 11.97        | 201          |
| St-Hippolyte Travers des Côtes    |          | 1.50              | 7.20                | 4.35             | 1350             | 145           | 3.09 | 279                    | 10.92        | 184          |
| MOYENNE                           |          | 2.77              | 6.50                | 4.82             | 1252             | 158           | 3.08 | 347                    | 11.09        | 187          |
| <b>Syrah N</b>                    |          |                   |                     |                  |                  |               |      |                        |              |              |
| Bédoin Les Condamines Nord        |          | 3.30              | 6.70                | 5.15             | 1660             | 133           | 3.15 | 290                    | 12.38        | 208          |
| Cabrières d'Avignon La Bastidonne |          | 3.20              | 6.20                | 4.76             | 1700             | 165           | 3.24 | 344                    | 12.15        | 204          |
| Caromb Le Gouredon                |          | 2.10              | 6.40                | 4.28             | 1490             | 148           | 3.20 | 366                    | 11.95        | 201          |
| Malaucène Les Plantades           |          | 4.00              | 6.70                | 5.80             | 1240             | 140           | 2.98 | 334                    | 10.91        | 184          |
| Mazan Limon sud                   |          | 4.70              | 6.70                | 5.92             | 1720             | 270           | 3.15 | 326                    | 10.28        | 173          |
| MOYENNE                           |          | 3.46              | 6.54                | 5.18             | 1562             | 171           | 3.14 | 332                    | 11.53        | 194          |

avec

# Réseau Costières de Nîmes

Prélèvement du 26/08/2024

| Parcelle                              | Irriguée | Ac. malique (g/L) | Ac. tartrique (g/L) | Ac. totale (g/L) | Potassium (mg/L) | N. ass (mg/L) | pH   | Poids de 200 baies (g) | Degré (%vol) | Sucres (g/L) |
|---------------------------------------|----------|-------------------|---------------------|------------------|------------------|---------------|------|------------------------|--------------|--------------|
| <b>Grenache N</b>                     |          |                   |                     |                  |                  |               |      |                        |              |              |
| Beauvoisin La Bartavel                |          | 1.60              | 6.60                | 3.56             | 1590             | 91            | 3.48 | 413                    | 13.70        | 231          |
| Gallician Mourgues                    |          | 2.10              | 6.40                | 3.74             | 1670             | 125           | 3.51 | 361                    | 12.50        | 210          |
| Garons La Colombière                  |          | 1.60              | 6.90                | 3.85             | 1280             | 141           | 3.33 | 427                    | 12.40        | 209          |
| Générac Valcombe                      |          | 1.20              | 6.30                | 2.96             | 1740             | 119           | 3.62 | 311                    | 13.40        | 226          |
| Jonquières St-Vincent Le Laquais      |          | 1.30              | 6.30                | 3.10             | 1620             | 144           | 3.58 | 433                    | 13.80        | 232          |
| St Gilles Mas du Chêne                |          | 0.90              | 6.50                | 3.14             | 1310             | 173           | 3.40 | 426                    | 11.80        | 199          |
| MOYENNE                               |          | 1.45              | 6.50                | 3.39             | 1535             | 132           | 3.49 | 395                    | 12.93        | 218          |
| <b>Syrah N</b>                        |          |                   |                     |                  |                  |               |      |                        |              |              |
| Gallician Voie Verte                  |          | 1.90              | 5.40                | 2.88             | 1850             | 154           | 3.69 | 365                    | 12.80        | 215          |
| Garons La Colombière                  |          | 2.90              | 7.00                | 4.71             | 1400             | 120           | 3.24 | 360                    | 11.10        | 187          |
| Jonquières St-Vincent Le Laquais Nord |          | 2.10              | 6.70                | 3.67             | 1620             | 109           | 3.49 | 410                    | 13.20        | 222          |
| Redessan Mas Marieuge                 |          | 1.50              | 6.20                | 3.32             | 1490             | 126           | 3.45 | 337                    | 12.20        | 205          |
| MOYENNE                               |          | 2.10              | 6.32                | 3.64             | 1590             | 127           | 3.47 | 368                    | 12.32        | 207          |

avec

**Secteur non prélevé cette semaine**