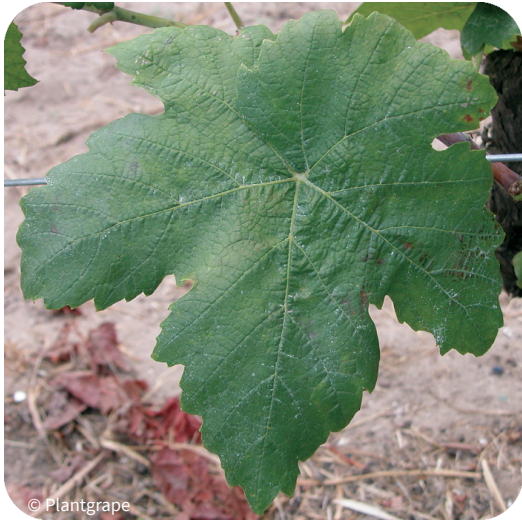


# Brun Fourca N

Origine : Provence



## Ampélographie



Feuille découpée à 5 lobes. Sinus pétiolaire très chevauchant. Limbe vert foncé, finement bullé, gaufré. Face inférieure moyennement à fortement velue (poils dressés, aspect « velours »)



Grappes petites mais baies très grosses. Tendance à s'agglomérer à maturité.



signe distinctif

Son sinus pétiolaire chevauchant, ses énormes baies

## Implantation

Coteaux secs et caillouteux

Bonne résistance à la sécheresse

## Viti

Débourrement : 3j. après Grenache

Maturité : 3j. avant Grenache

Port demi-érigé ; cépage moyennement vigoureux

Peu sensible au mildiou

Sensible à l'oïdium

Autres sensibilités particulières : pourriture grise

Potentiel de production élevé



moyen

## Œno



Potentiel d'accumulation sucres moyen

Acidité moyenne à forte

Potentiel tannique moyen

Vins peu colorés mais présentant une assez bonne acidité. En cas de forte production, donne des vins plats, peu alcooliques et peu aromatiques. Bons résultats en rosé



Intéressant en rosé

Arômes :

**poivre  
épices  
pruneau**

## Sources

Institut Rhodanien : <https://institut-rhodanien.com/>  
Pl@ntgrape : <https://plantgrape.plantnet-project.org/>  
IFV, CA84, CA30, CA26, Pierre Galet

## Réalisation

Viviane Bécart  
Romain Lacroix